

CARRIER TK C150-5



 TEKNOGRC



Carrier TK C150-5

Il carrier cingolato TK C150-5 è un nuovo progetto firmato TeknoGRC, realizzato su misura per un importante cliente.

La macchina, dalle misure estremamente compatte, è concepita per le operazioni di trasporto di conci prefabbricati all'interno di gallerie con pavimentazione regolare in conglomerato cementizio.

Il carrier TK C150-5 si muove grazie a cingoli in gomma e viene guidato dall'operatore attraverso un joystick di comando.

La centralina elettronica e il display in cabina monitorano costantemente le condizioni del carrier.

La cabina di comando omologata con certificato FOPS è dotata di sedile e impianto di condizionamento pressurizzato HVAC.

Il sedile girevole a 180° consente all'operatore una posizione di guida concorde al senso di avanzamento della macchina, mentre 6 fari a led e una telecamera posteriore consentono manovre precise in spazi ristretti e con poca visibilità.



La macchina è equipaggiata di sottocarro cingolato Gemmo Group e di motore Cummins B4.5 Stage V - Tier 4F 149 kW - 780Nm.

Gli ingombri sono di 6250 mm (lunghezza) x 1800 mm (larghezza) x 2250 mm (altezza) e la massa della macchina in ordine di marcia è di 6650 kg.

Le capacità di carico sono di 5000 kg, con velocità massima a pieno carico di 7 km/h e pendenza massima superabile a vuoto/pieno carico del 25%. Il piano di carico è di 4000mm x 1800mm.

Inoltre, sulla macchina è stato allestito un sistema antincendio FogMaker.

La macchina è infine equipaggiata con un sistema 4.0 Two-18. Lo scopo è quello di garantire la massima sicurezza ed efficienza, attraverso la possibilità di monitorare in ogni momento lo stato della macchina, consentendo inoltre l'ottimizzazione del ciclo lavorativo tramite la gestione da remoto.

INGOMBRI TOTALI

- lunghezza totale: 6250 mm
- larghezza totale: 1800 mm
- altezza: 2250 mm
- raggio minimo/massimo di sterzo: 2318/4077 mm
- pianale di carico: 4000 x 1800 mm
- altezza pianale di carico: 830 mm
- capacità massima serbatoio combustibile: 160 lt
- capacità massima serbatoio olio: 200 lt
- massa della macchina in ordine di marcia: 6650 kg
- tensione di alimentazione: 24 V

SOTTOCARRO CINGOLATO

- passo: 2388 mm
- altezza da terra minima: 201,50 mm
- massa totale: 2470 kg

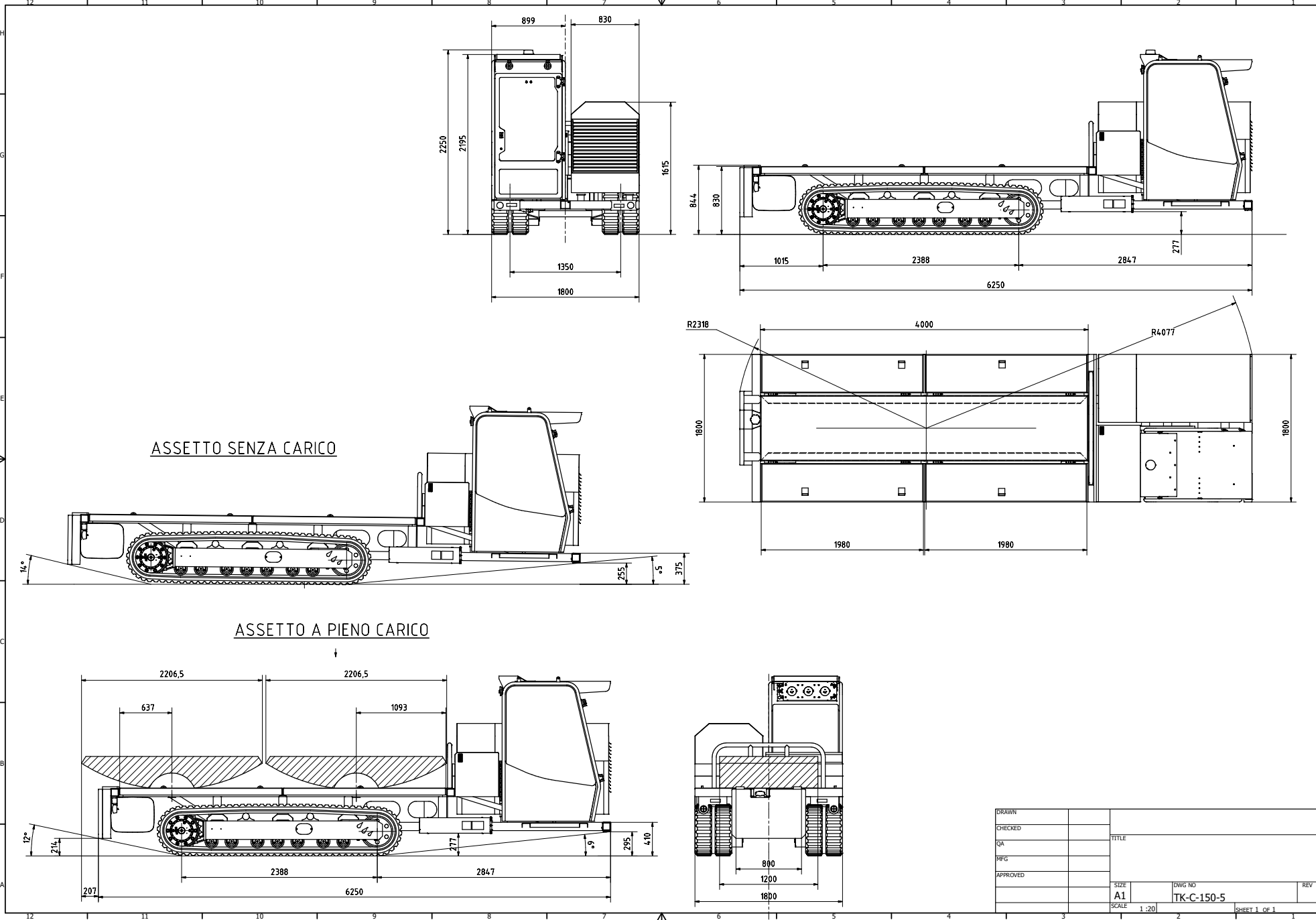
MOTORE

- cilindrata: 4,5 dm³
- potenza nominale: 149 kW (200 hp)
- coppia massima: 780 Nm
- ciclo: Diesel
- combustibile motore: Gasolio

CAPACITÀ

Capacità di carico: 5000 kg
Velocità massima a pieno carico: 7 km/h
Pendenza massima superabile a vuoto/pieno carico: 25%





DRAWN			
CHECKED			
QA		TITLE	
MEG			
APPROVED			
		SIZE	DWG NO
		A1	TK-C-150-5
		SCALE	REV
		1:20	
			SHEET 1 OF 1



**Via Vecchia Fornace, 31
24050 Bariano (BG)**

**tel. 0363 958311
mail. info@teknogrc.it**

**sito web. www.teknogrc.it
social. [@teknogrc](#)**