



# TK30

GRU CINGOLATA

# TK30

Adatta a tutti i tipi di terreno. Compatta e facile da trasportare.







**30 t**  
CARICO MAX

**25,5 m**  
ALTEZZA MAX SOLLEVAMENTO

**4 km/h**  
VELOCITÀ MAX

**27 t**  
PESO TOTALE

**129 kW**  
MOTORE

La TK30 è una crawler crane compatta e facile da manovrare. La guida con pedipolatori elettronici (opzionale con volante), il sistema di traslazione gestito da centralina Danfoss e le dimensioni ridotte consentono all'operatore di manovrare la gru in aree ristrette. Il sottocarro cingolato con carreggiata allargabile e l'altezza di soli 3015mm garantiscono facilità di carico e trasporto.

## BRACCIO

### BRACCIO TELESCOPICO

Telescopico in acciaio ad alta resistenza. 1 elemento base e 3 sfilì sincronizzati.

### JIB

Jib 1,5 m.

Jib 6 m - ripieghevole e inclinabile 0°-20°.

### CILINDRO DI SFILO BRACCIO

Unico cilindro a singolo stadio.

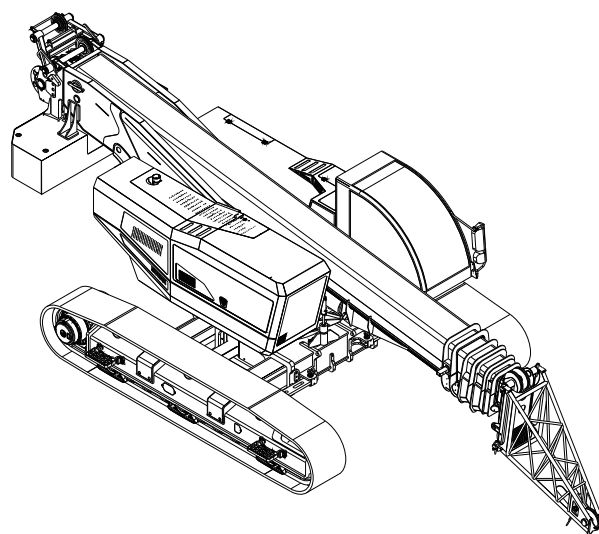
### LUNGHEZZA BRACCIO

24,95 m

### PICK & CARRY

- 28 ton a 3 m

- 18 ton a 4 m





## CABINA

### GUIDA

Guida ergonomica con pedipolatori elettronici (opzionale con volante e acceleratore a pedale). Modalità *Dual Path* con contro-rotazione attiva. Gestione *Park Brake* automatica/manuale.

### CABINA DI GUIDA

Cabina con grande visibilità, confortevole ed equipaggiata con vetri scorrevoli. Vetro anteriore e superiore con tergilavaggio. Vernice resistente alla corrosione. Ampia visibilità per le diverse condizioni di lavoro.

### COMFORT

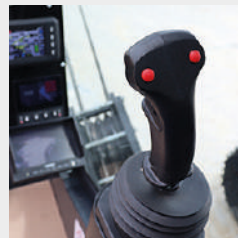
Aria condizionata, riscaldamento e sedile con sospensioni pneumatiche. Cinture di sicurezza. Ampia illuminazione della cabina di guida.



Guida ergonomica con pedipolatori elettronici



Quadro strumenti chiaro e intuitivo



Joystick destro di comando per funzioni operative



Joystick sinistro di comando per funzioni operative



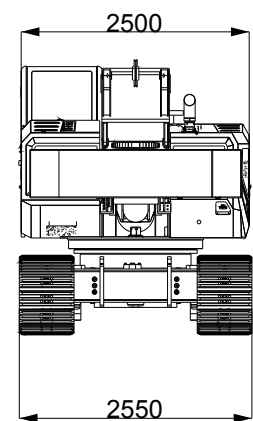
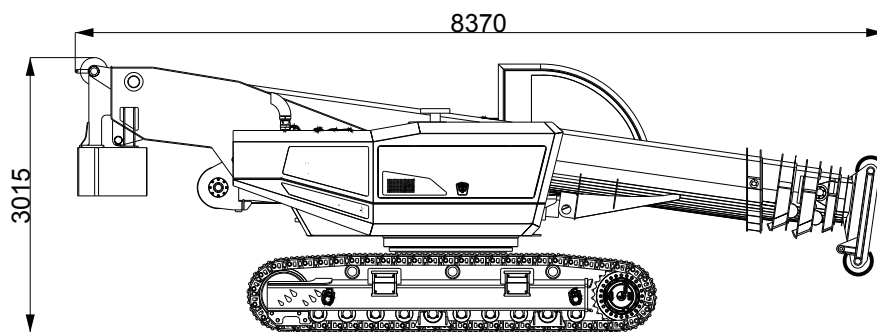
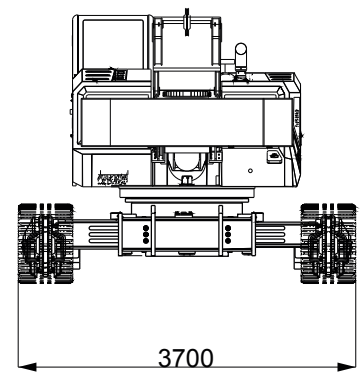
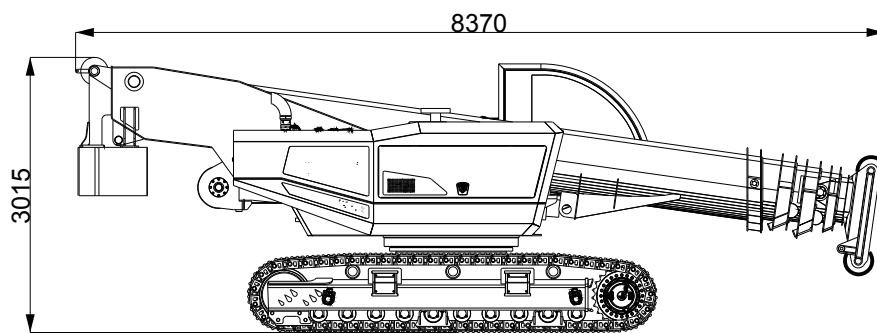
Cabina confortevole dotata di riscaldamento, aria condizionata, sedile con sospensioni pneumatiche





CARATTERISTICHE TECNICHE	Capacità di carico massimo	30	t
	Classe di capacità	30	t
	Altezza di sollevamento massima	25,5	m
VELOCITÀ OPERATIVE	Velocità argano	67/154	m/min
	Lunghezza e diametro funi argano	L 160 Ø 13	m - mm
	Velocità sollevamento braccio	55	s
	Velocità estensione braccio	80	s
	Velocità di rotazione torretta	2	giri/min
	Velocità massima	4	km/h
	Pendenza massima	87,8	%
GRU	Emissioni	EU 2016/1628	
	Peso totale	27	t
DIMENSIONI	Ingombro totale (LxPxA)	8.370x2.550x3.015	mm
	Lunghezza braccio	24,95	m
	Inclinazione braccio	-2 +80	°

## DIMENSIONI



## EQUIPAGGIAMENTO

### SOTTOCARRO

Sottocarro	Sottocarro cingolato con carreggiata allargabile idraulicamente. Larghezza cingolo di 600mm.
Traslazione	Azionamento idraulico della traslazione gestito da centralina Danfoss. Due pompe e due motori a circuito chiuso consentono di raggiungere i 4 km/h. La macchina è equipaggiata con filtro antidumping per assorbire le oscillazioni sul pedale e sul volante durante la fase di lavoro.
Impianto elettrico	Trasmissione dati CAN Bus. Corrente continua di 24Volt.

### GUIDA

Guida	Guida ergonomica con pedipolatori elettronici (opzionale con volante). Modalità <i>Dual Path</i> con contro-rotazione attiva. Gestione <i>Park Brake</i> automatica/manuale.
Cabina di guida	Cabina con grande visibilità, confortevole ed equipaggiata con vetri scorrevoli. Vetro anteriore e superiore con tergicristallo. Vernice resistente alla corrosione. Ampia visibilità per le diverse condizioni di lavoro.
Comfort	Aria condizionata, riscaldamento e sedile con sospensioni pneumatiche. Cinture di sicurezza. Ampia illuminazione della cabina di guida.

### BRACCIO

Braccio telescopico	Telescopico in acciaio ad alta resistenza. 1 elemento base e 3 sfilì sincronizzati.
Cilindro di sfilò braccio	Unico cilindro a singolo stadio.
Lunghezza braccio	24,95 m

### SOLLEVAMENTO

Pick & Carry	- 28 ton a 3 m - 18 ton a 4 m
Traslazione e sollevamento	Sollevamento fino a 1.000 kg con carreggiata libera. Programma di sollevamento utile per trasferire attrezzature.

### TORRETTA

Telaio	Struttura saldata antitorsione, in acciaio ad elevato grado resistenziale.
Rotazione	Continua a 360° mediante motore idraulico a pistoni assiali. Riduttore epicicloidale con ralla a dentatura interna e doppio giro di sfere. Freno negativo a dischi multipli.
Comando	Manipolatori ad azionamento idraulico con possibilità di manovre simultanee proporzionali.
Argano di sollevamento	Motore a cilindrata variabile a pistone assiale. Tamburo di sollevamento con riduttore epicicloidale integrato e freno di stazionamento con dischi multipli. Valvola di blocco e controllo della discesa. Pressacavo per migliorare l'avvolgimento della fune sul tamburo.
Impianto idraulico	Impianto a circuito aperto con pompe idrauliche a pistoni assiali. Distributori idraulici proporzionali con regolazione della potenza <i>load sensing</i> . Possibilità di eseguire più manovre contemporaneamente. Scambiatore di calore per raffreddamento dell'olio. Filtraggio olio attraverso n°1 filtro a cartuccia sul circuito di ritorno.
Serbatoio olio idraulico	400 l
Impianto elettrico	Alimentazione a 24 V. Rete di gestione veicolo CAN Bus. 2 batterie con ciascuna 143Ah.
Dispositivi di sicurezza	Limitatore elettronico del carico con indicazione dell'inclinazione del braccio, lunghezza braccio, carico sollevato, massimo carico sollevabile. Interruttori di finecorsa. Valvole di sicurezza su tutte le funzioni idrauliche.
Zavorra	In un pezzo unico con un peso di 4,4 ton.
Telecamere	N°1 telecamera posta sul lato posteriore per aumentare la visibilità durante le manovre più ristrette. N°1 telecamera per la supervisione dell'avvolgimento della fune sull'argano.

### MOTORE

Motore	Motore Cummins F 3.8 Stage V- Tier 4f- 129 kW@2200rpm.
Serbatoio gasolio	300 l
Serbatoio def	38 l





TABELLA 01

ROTAZIONE A 360°. Cingoli tutti aperti - Pendenza 0° - CWT 4400 kg

RAGGIO (m)	LUNGHEZZA BRACCIO				
	8,05	12,33	16,70	20,88	25,15
2	30.000				
3	28.500	17.000	16.200	16.100	10.000
4	18.800	17.000	15.300	15.500	10.000
5	13.200	12.850	11.600	10.600	9.700
6		9.600	9.150	8.500	7.900
7		7.600	7.500	7.000	6.500
8		6.100	6.150	5.900	5.500
9		5.100	5.150	5.000	4.750
10			4.350	4.350	4.100
11			3.700	3.700	3.600
12			3.200	3.200	3.100
13			2.750	2.800	2.750
14				2.450	2.450
15				2.150	2.150
16				1.850	1.900
17				1.600	1.650
18					1.450
19					1.300
20					1.100
21					950
22					700
23					
Taglie	12	6	6	6	4
1a	0%	25%	50%	75%	100%
2a	0%	25%	50%	75%	100%
3a	0%	25%	50%	75%	100%
4a	0%	25%	50%	75%	100%
	Velocità massima del vento ammissibile v = 49 km/h				

TABELLA 01

ROTAZIONE A 360°. Cingoli tutti aperti - Pendenza 0° - CWT 4400 kg

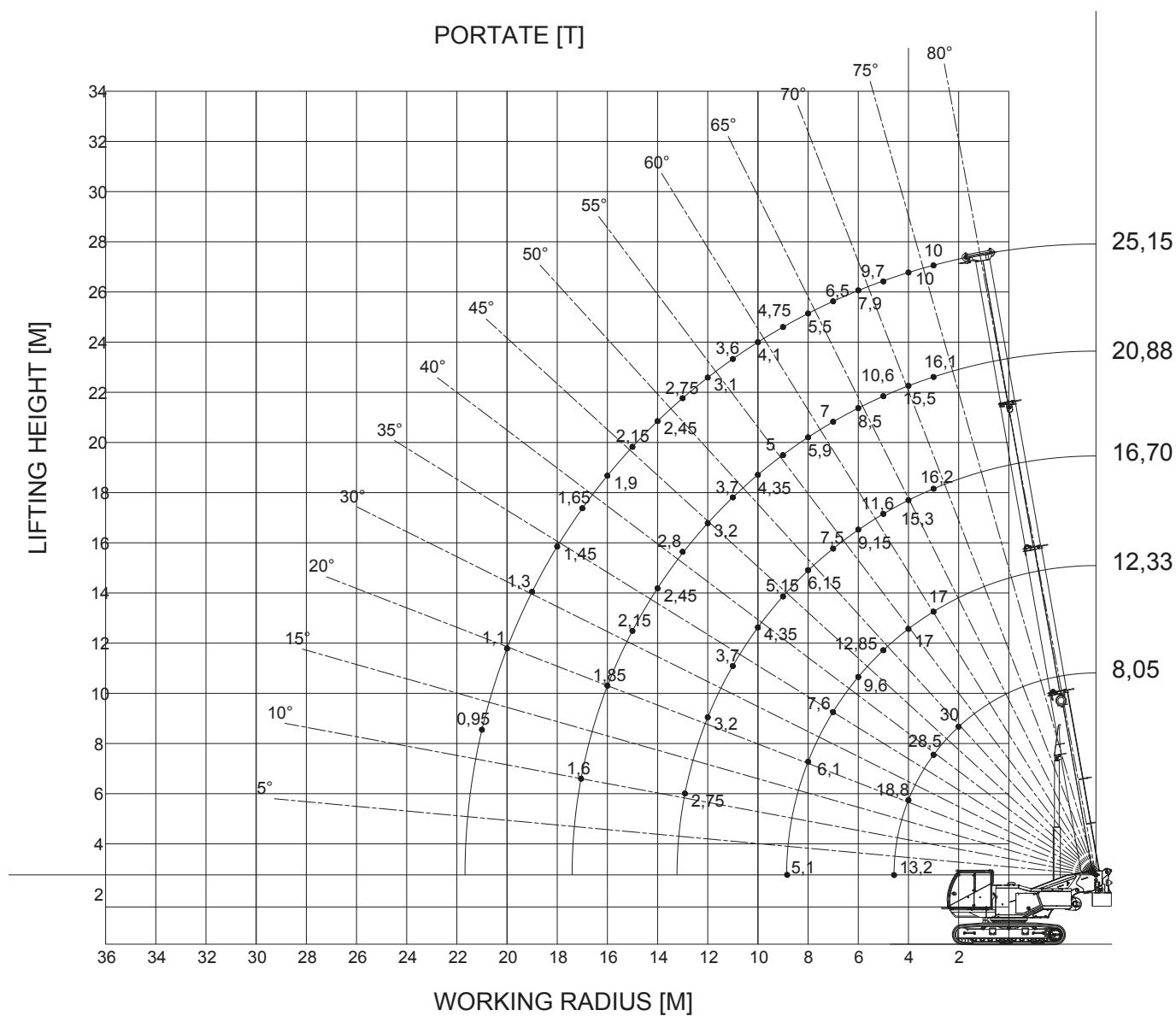




TABELLA 02

**ROTAZIONE A 360°. Cingoli tutti aperti - Velocità di traslazione 1,4 km/h -  
Pendenza longitudinale 3° - Pendenza trasversale 1° - CWT 4400kg**

RAGGIO (m)	LUNGHEZZA BRACCIO				
	8,05	12,33	16,70	20,88	25,15
2	30.000				
3	23.500	17.000	14.700	12.000	-
4	15.600	13.200	11.300	9.300	-
5	13.100	10.000	8.900	7.600	-
6		7.900	7.200	6.300	-
7		6.350	6.000	5.300	-
8		5.300	5.000	4.600	-
9		4.650	4.200	4.000	-
10			3.600	3.400	-
11			3.100	3.000	-
12			2.700	2.600	-
13			2.450	2.300	-
14				2.000	-
15				1.800	-
16				1.600	-
17				1.400	-
18					-
19					-
20					-
21					-
22					-
23					
Taglie	12	6	6	6	4
1a	0%	25%	50%	75%	100%
2a	0%	25%	50%	75%	100%
3a	0%	25%	50%	75%	100%
4a	0%	25%	50%	75%	100%
	Velocità massima del vento ammissibile v = 49 km/h				



## OPTIONAL

- Argano ausiliario
- Jib 1.5 m
- Jib 6 m - ripieghevole e inclinabile 0°-20°
- Cabina inclinabile
- Kit industria 4.0
- Kit telecamere / fari aggiuntivi
- Pompa rifornimento elettrica
- Radiocomando per carico e scarico
- Verniciatura personalizzata
- Sovrappattini in gomma



Tutti i dati, le caratteristiche tecniche e le informazioni riportate in questo documento sono a titolo informativo e possono subire variazioni senza alcun obbligo di preavviso. Tutte le specifiche descritte non costituiscono una garanzia dal momento che le prestazioni della macchina variano in funzione dell'utilizzo.

Le illustrazioni della macchina possono contenere attrezzature opzionali e supplementari. I dati dimensionali si riferiscono a misure medie di riferimento indicate a titolo unicamente informativo.

La messa in servizio della macchina e il corretto utilizzo richiedono l'osservanza del manuale d'uso e manutenzione.

I pesi di ganci, bozzelli e tutti gli accessori per il sollevamento fanno parte del carico e devono essere dedotti dai carichi indicati.

Contattare TeknoGRC per avere maggiori informazioni riguardanti attrezzature opzionali e supplementari.

## LA NOSTRA GAMMA



TK45 LS



CG 2040



TK30



TK40



TK35 T



TKC150-5

**Hai bisogno di una gru su misura?** Realizziamo mezzi su richiesta specifici per le necessità del cliente.  
Per maggiori informazioni, contattaci all'indirizzo e-mail [info@teknogrc.it](mailto:info@teknogrc.it)



TEKNO GRC s.r.l.

Via Vecchia Fornace, 31  
24050 Bariano (BG)

+39 0363 958311  
[info@teknogrc.it](mailto:info@teknogrc.it)

[www.teknogrc.it](http://www.teknogrc.it)