



TK40

RAUPENKRAN

TK40

Einfach zu transportieren. Für jede Art von Gelände geeignet. Perfekt auf engen Baustellen.





BEST SELLER

Der TK40 ist die meistverkaufte Maschine der TeknoGRC-Reihe.

Unsere autorisierten Händler sind:

- LTM Rent, Abteilung von GEO LSA (Italien)
- Foster Cranes (Vereinigtes Königreich)



40 t
MAX. LAST

31,5 m
MAX. HUBHÖHE

4 km/h
MAX. GESCHWINDIGKEIT

31 t
GESAMTGEWICHT

149 kW
MOTOR

Der TK40 ist ein kompakter und einfach zu manövrierender Raupenkran. Die Lenkung mit Lenkrad, das über Danfoss-Steuergerät verwaltete Übersetzungssystem und die reduzierten Abmessungen erlauben es dem Bediener, den Kran auf engstem Raum zu manövrieren. Das Raupenfahrwerk mit ausfahrbarem Unterwagen und die Höhe von nur 3120 mm garantieren einfaches Laden und Transportieren.

ARM

TELESKOPARM

Teleskop aus hochfestem Stahl. 1 Basiselement, 1 unabhängiger Ausschub und 3 synchronisierte Ausschübe.

AUSLEGER

Ausleger 1,5 m.
Ausleger 6 m - klappbar und neigbar 0°-20°.

ARMAUSSCHUBZYLINDER

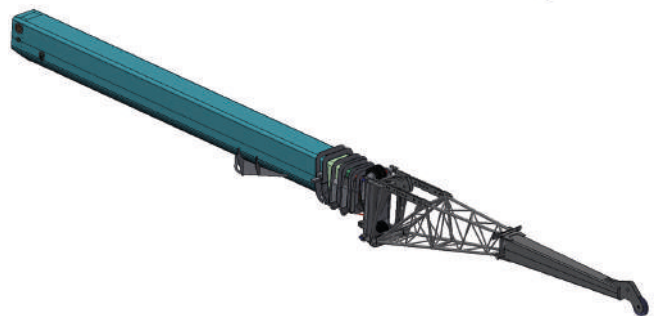
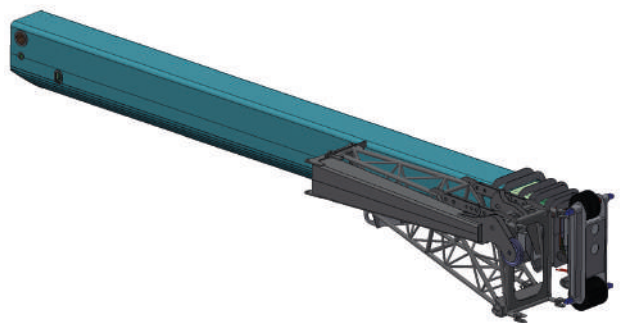
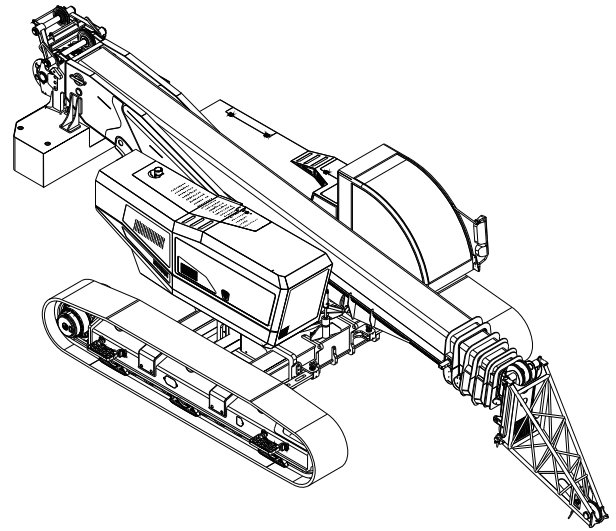
Ein zweistufiger Zylinder.

LÄNGE DES ARMS

30,65 m

PICK & CARRY

Bis zu 12.000 kg Hub und 4 km/h mit gänzlich offenem Unterwagen.





KABINE

LENKUNG

Ergonomische Lenkung mit Lenkrad und Gaspedal. Dual Path-Modus mit aktiver Gegendrehung. Automatische / manuelle Park Brake-Steuerung.

FAHRERKABINE

Komfortable Kabine mit optimaler Sicht und Schiebefenstern. Vordere und obere Verglasung mit Scheibenwischer. Korrosionsbeständiger Lack. Breite Sicht für die unterschiedlichen Arbeitsbedingungen.

KOMFORT

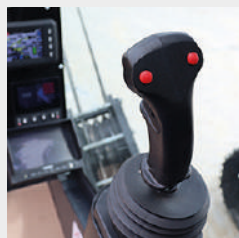
Klimaanlage, Heizung und gefederter Sitz. Sicherheitsgurte. Hervorragende Beleuchtung der Fahrerkabine.



Ergonomische Lenkung mit Lenkrad und Gaspedal



Übersichtliche und intuitive Instrumententafel



Rechter Joystick zur Steuerung von operativen Funktionen



Linker Joystick zur Steuerung von operativen Funktionen

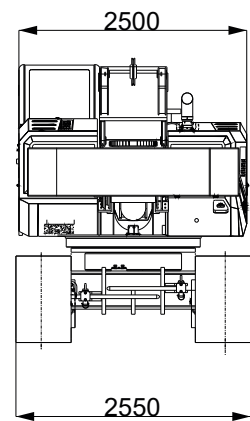
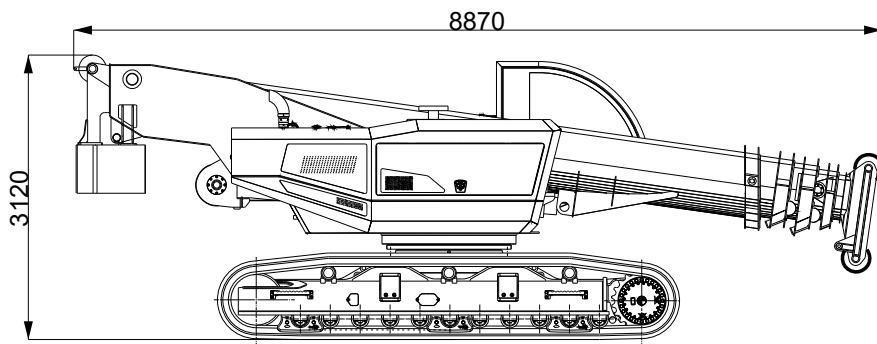
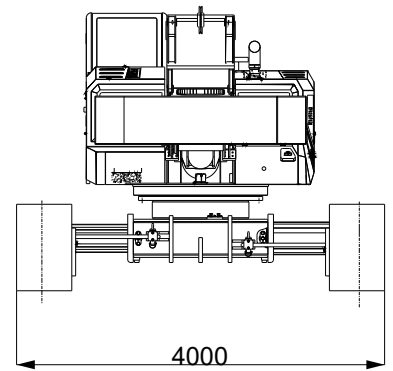
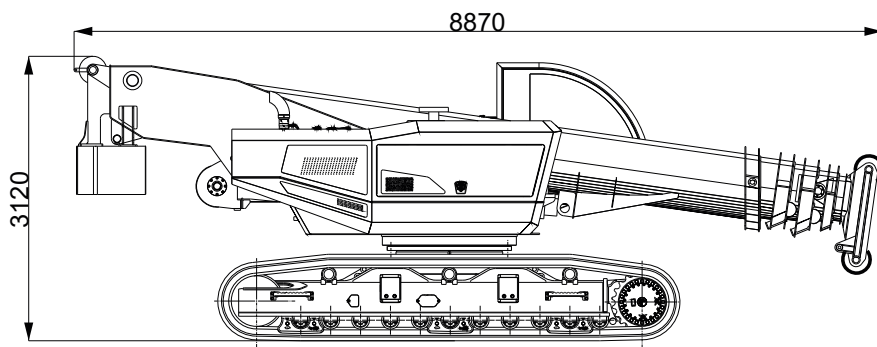


Komfortable Kabine mit Heizung, Klimaanlage, gefedertem Sitz



TECHNISCHE EIGENSCHAFTEN	Maximale Tragfähigkeit	40	t
	Leistungsklasse	40	t
	Maximale Hubhöhe	31,5	m
BETRIEGSGESCHWINDIGKEITEN	Geschwindigkeit der Seilwinde	67/154	m/min
	Länge und Durchmesser der Seile	L 160 Ø 14	m - mm
	Geschwindigkeit des Armhubs	55	s
	Geschwindigkeit des Armauslegers	100	s
	Drehgeschwindigkeit des Kranoberwagens	2	U/min
	Höchstgeschwindigkeit	4	km/h
	Maximale Neigung	87,8	%
KRAN	Emissionen	EU 2016/1628	
	Gesamtgewicht	31	t
ABMESSUNGEN	Gesamtmaße (BxTxH)	8.870x2.550x3.120	mm
	Länge des Arms	30,65	m
	Neigung des Arms	-2 +80	°

ABMESSUNGEN



AUSRÜSTUNG

FAHRWERK

Fahrwerk	Raupenfahrwerk mit hydraulisch ausfahrbarem Unterwagen. Raupenbreite 600 mm.
Übersetzung	Über Danfoss-Steuergert verwaltete hydraulische Betätigung des Übersetzungssystems. Zwei Pumpen und zwei Motoren mit geschlossenem Kreislauf erlauben eine Geschwindigkeit von 4 km/h. Die Maschine ist mit einem Antidumping-Filter ausgestattet, um die Schwankungen am Pedal und am Lenkrad während der Arbeitsphase zu absorbieren.
Elektrische Anlage	CAN Bus-Datenübertragung. 24 Volt-Gleichstrom.

LENKUNG

Lenkung	Ergonomische Lenkung mit Lenkrad und Gaspedal. <i>Dual Path</i> -Modus mit aktiver Gegendrehung. Automatische / manuelle <i>Park Brake</i> -Steuerung.
Fahrerkabine	Komfortable Kabine mit optimaler Sicht und Schiebefenstern. Vordere und obere Verglasung mit Scheibenwischer. Korrosionsbeständiger Lack. Breite Sicht für die unterschiedlichen Arbeitsbedingungen.
Komfort	Klimaanlage, Heizung und gefederter Sitz. Sicherheitsgurte. Hervorragende Beleuchtung der Fahrerkabine.

ARM

Teleskoparm	Teleskop aus hochfestem Stahl. 1 Basiselement, 1 unabhängiger Ausschub und 3 synchronisierte Ausschübe.
Armausschubzylinder	Ein zweistufiger Zylinder.
Länge des Arms	30,65 m

HUB

Pick & Carry	Bis zu 12.000 kg Hub und 4 km/h mit gänzlich offenem Unterwagen.
Übersetzung und Hub	Bis zu 1.000 kg Hub mit freiem Unterwagen. Praktisches Hubprogramm zum Transport von Ausrüstungen.



AUSRÜSTUNG



KRANOVERWAGEN

Fahrgestell	Verwindungssteife Schweißkonstruktion aus Stahl mit hoher Festigkeit.
Drehung	Konstant mit 360° über Axialkolben-Hydraulikmotor. Planetengetriebe mit Spurlager mit Innenverzahnung und zwei Kugellagern. Negative Mehrscheibenbremse.
Steuerung	Manipulatoren mit hydraulischem Antrieb und der Möglichkeit zu gleichzeitigen proportionalen Manövern.
Hebewinde	Axialkolbenmotor mit variablem Hubraum. Hubtrommel mit integriertem Planetengetriebe und Mehrscheiben-Feststellbremse. Sperrventil und Absenkkontrolle. Zugentlastung für eine verbesserte Aufwicklung des Seils auf der Trommel.
Hydraulikanlage	Anlage mit offenem Kreis mit Axialkolben-Hydraulikpumpen. Proportionale hydraulische Steuerventile mit <i>Load Sensing</i> -Lastregelung. Möglichkeit zur gleichzeitigen Ausführung von mehreren Manövern. Wärmetauscher für die Ölkühlung. Ölfilterung über 1 Patronenfilter an der Rücklaufleitung.
Hydrauliköltank	400 l
Elektrische Anlage	24 V-Stromversorgung. CAN Bus-Fahrzeugsteuernetzwerk. 2 Batterien mit jeweils 143 Ah.
Sicherheitsvorrichtungen	Elektronischer Lastbegrenzer mit Anzeige von Armneigung, Armlänge, Hebelast, maximal zulässige Hebelast. Endscharter. Sicherheitsventile an allen Hydraulikfunktionen.
Ballast	In einem Stück mit einem Gewicht von 4,4 Tonnen.
Kameras	1 Kamera an der Rückseite für bessere Sicht während der Manöver auf engstem Raum. 1 Kamera für die Überwachung der Aufwicklung des Seils auf der Winde.

MOTOR

Motor	Motor Cummins B 4.5 Stufe V- Tier 4f- 149 kW bei 2200 U/min.
Dieseltank	300 l
DEF-Tank	38 l

TABELLE 01

OVER FULL RANGE (360°). Crawlers fully extended - Slope 0° (+1°/-1°) and slope 0° (+0.5°/0.5°) - CWT 4400kg

RADIUS (m)	BOOM LENGHT											
	7,85	10,70	13,55	13,55	16,40	19,25	19,25	22,10	24,95	24,95	27,80	30,65
3	30.000	20.300	19.500	16.400	16.500	14.500	14.100	13.400				
4	19.000	18.000	17.000	16.400	17.000	14.700	14.300	13.600	11.000	10.000	4.500	4.000
5		12.700	11.700	11.500	12.600	13.200	11.600	12.000	11.000	10.000	4.500	4.000
6		9.000	9.000	8.800	10.400	10.500	9.300	9.800	9.000	9.600	4.500	4.000
7		7.000	7.000	6.900	8.400	9.000	7.700	8.200	7.400	8.300	4.500	4.000
8			6.500	5.700	6.900	7.500	6.400	6.900	6.300	7.000	4.500	4.000
9			6.000	4.500	5.600	6.400	5.300	5.900	5.300	6.200	4.500	4.000
10			5.000	3.500	4.600	5.400	4.400	5.000	4.500	5.300	4.300	4.000
11					3.900	4.600	3.600	4.300	3.800	4.600	3.900	3.400
12					3.300	4.000	3.000	3.700	3.300	4.100	3.400	3.100
13						3.500	2.500	3.200	2.900	3.600	3.000	2.600
14						3.100	2.100	2.700	2.500	3.200	2.600	2.300
15						2.700	1.700	2.400	2.100	2.800	2.400	2.000
16								2.000	1.800	2.500	2.000	1.700
17								1.800	1.500	2.200	1.800	1.600
18								1.500	1.300	2.000	1.600	1.400
19									1.100	1.800	1.400	1.200
20									900	1.600	1.200	1.000
21									700	1.400	1.000	800
22											850	700
23											700	600
24											600	400
25												
26												
27												
28												
Reeving	12	8	8	8	6	6	6	6	6	6	2	2
1a	0%	50%	0%	100%	50%	0%	100%	50%	100%	0%	50%	100%
2a	0%	0%	33%	0%	33%	67%	33%	67%	67%	100%	100%	100%
3a	0%	0%	33%	0%	33%	67%	33%	67%	67%	100%	100%	100%
4a	0%	0%	33%	0%	33%	67%	33%	67%	67%	100%	100%	100%
Maximal zulässige Windgeschwindigkeit v = 49 km/h												

TABELLE 01

OVER FULL RANGE (360°). Crawlers fully extended - Slope 0° (+1°/-1°) and slope 0° (+0.5°/0.5°) - CWT 4400kg

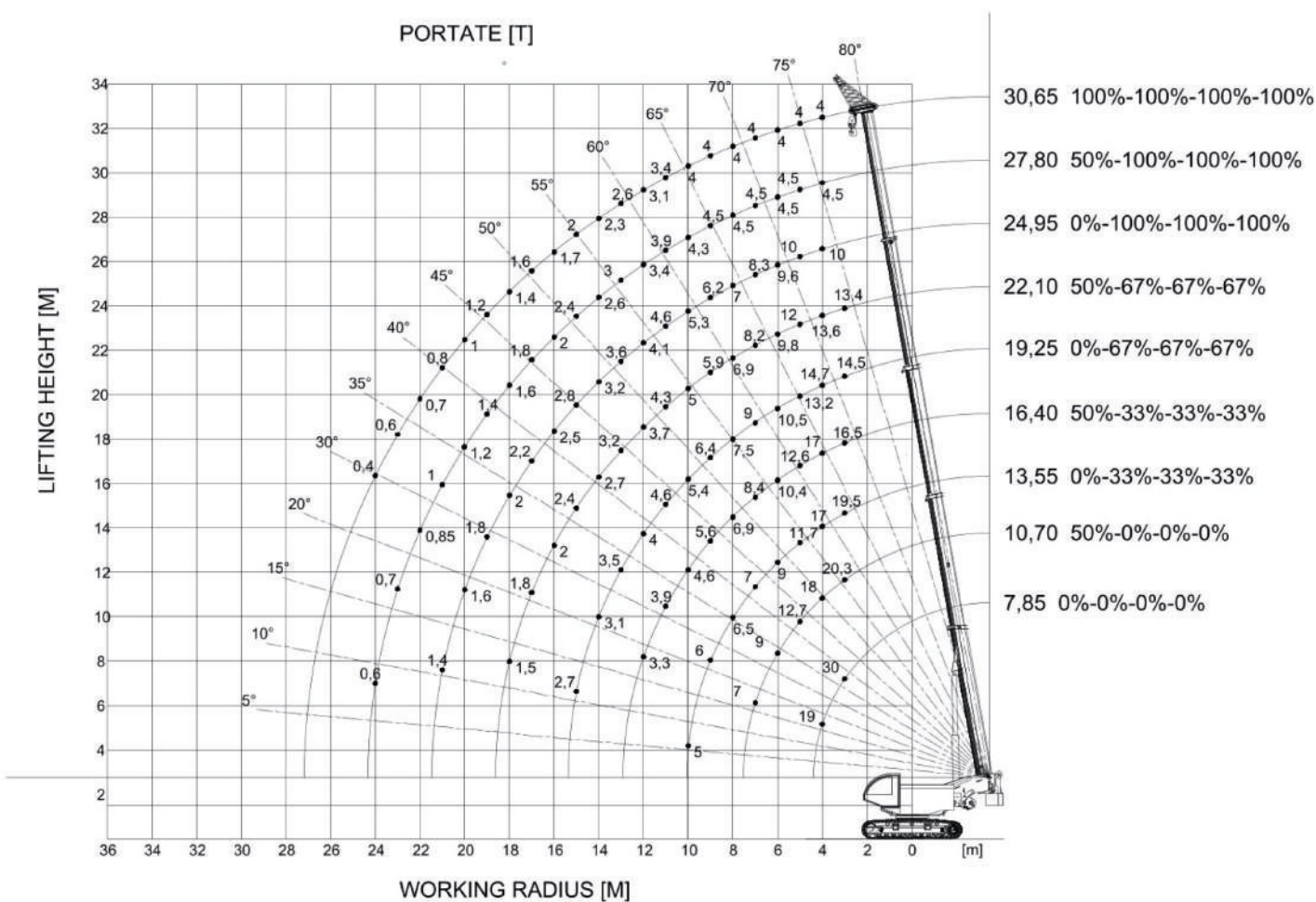


TABELLE 01

OVER FULL RANGE (360°). Crawlers fully extended - Slope 0° (+1°/1°) and slope 0° (+0.5°/0.5°) - CWT 4400kg

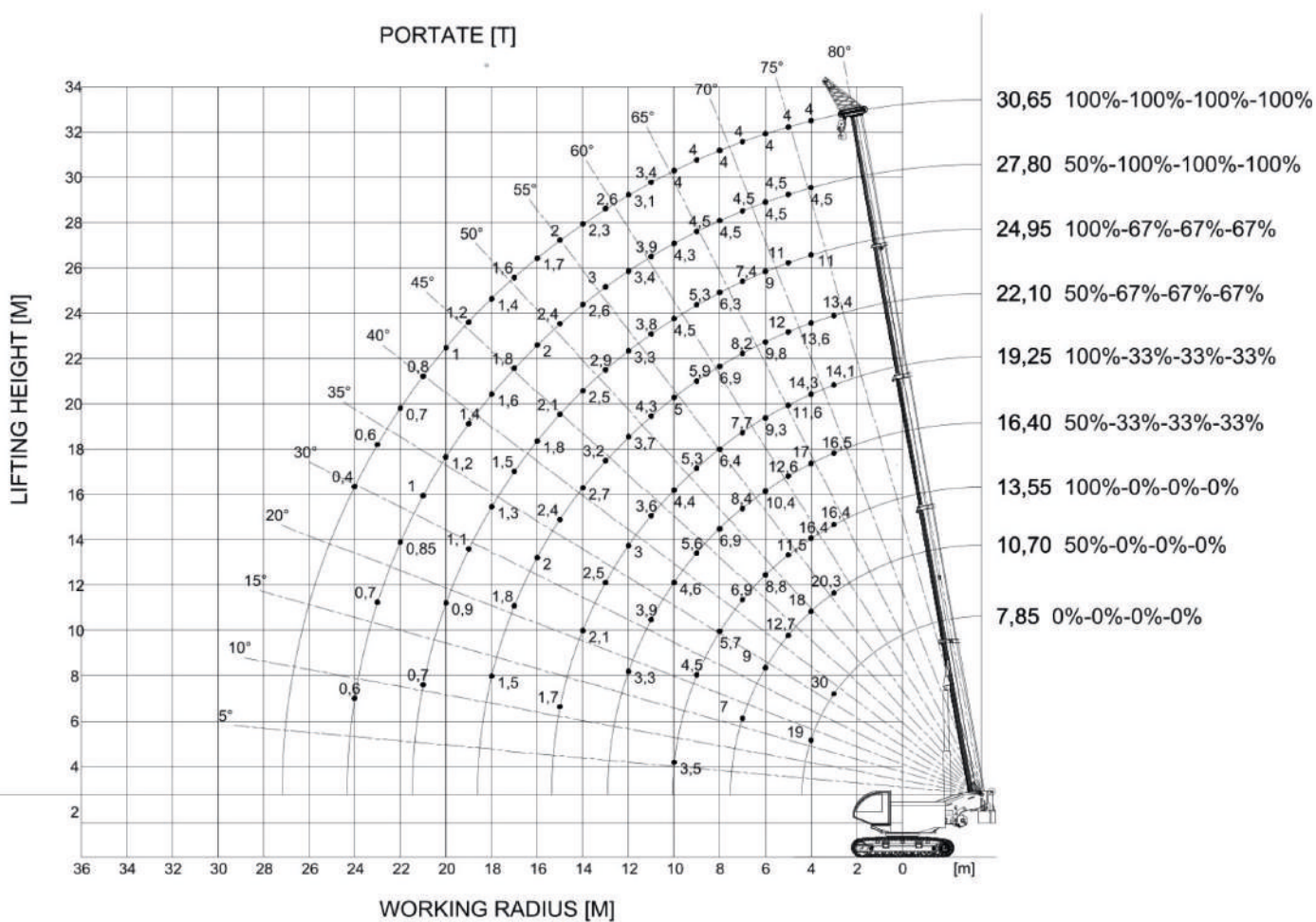


TABELLE 02

360° PICK & CARRY. Travelling speed 4 km/h - Slope 0° (+3°/-3°) and slope 0° (+1°/1°) - CWT 4400kg

RADIUS (m)	BOOM LENGHT											
	7,85	10,70	13,55	13,55	16,40	19,25	19,25	22,10	24,95	24,95	27,80	30,65
3	12.000	10.800	12.000	10.800	6.700	6.700	6.200					
4	10.900	10.300	10.400	8.400	6.700	6.700	6.000					
5		7.500	8.000	6.400	6.700	6.700	5.600					
6		5.700	6.300	4.900	5.500	5.700	4.700					
7		4.400	5.100	3.800	4.400	4.800	3.800					
8			4.300	3.000	3.600	4.000	3.100					
9			3.600	2.400	3.000	3.400	2.600					
10			3.100	1.900	2.500	3.000	2.200					
11					2.200	2.600	1.800					
12					1.900	2.300	1.500					
13						2.000	1.200					
14						1.700	900					
15						1.500	700					
16												
17												
18												
19												
20												
21												
22												
23												
24												
25												
26												
27												
28												
Reeving	6	4	6	4	4	4	6	0	0	0	0	0
1a	0%	50%	0%	100%	50%	0%	100%	50%	100%	0%	50%	100%
2a	0%	0%	33%	0%	33%	67%	33%	67%	67%	100%	100%	100%
3a	0%	0%	33%	0%	33%	67%	33%	67%	67%	100%	100%	100%
4a	0%	0%	33%	0%	33%	67%	33%	67%	67%	100%	100%	100%
Maximal zulässige Windgeschwindigkeit v = 49 km/h												

TABELLE 02

360° PICK & CARRY. Travelling speed 4 km/h - Slope 0° (+3°/-3°) and slope 0° (+1°/-1°) - CWT 4400kg

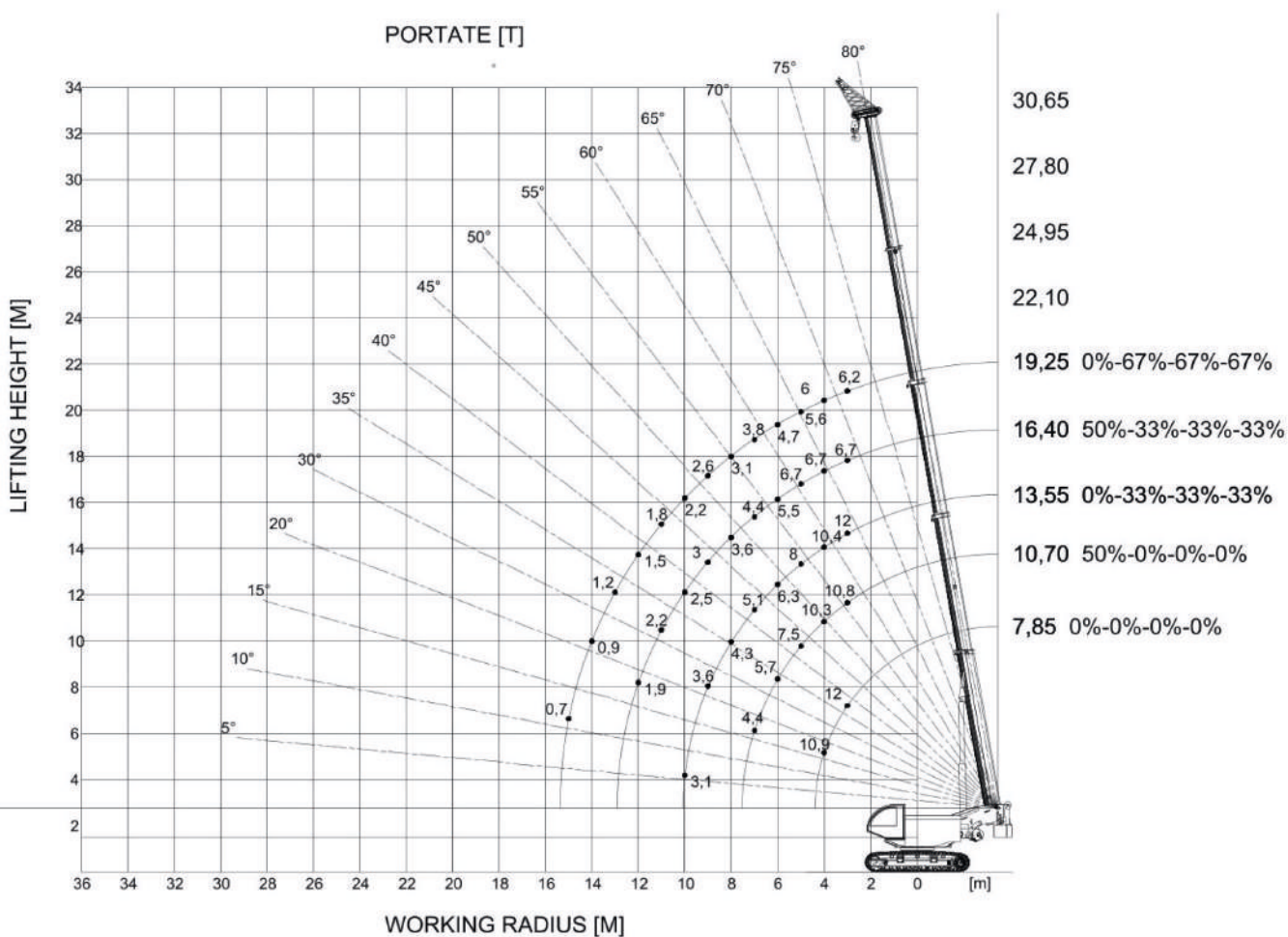


TABELLE 02

360° PICK & CARRY. Travelling speed 4 km/h - Slope 0° (+3°/-3°) and slope 0° (+1°/-1°) - CWT 4400kg

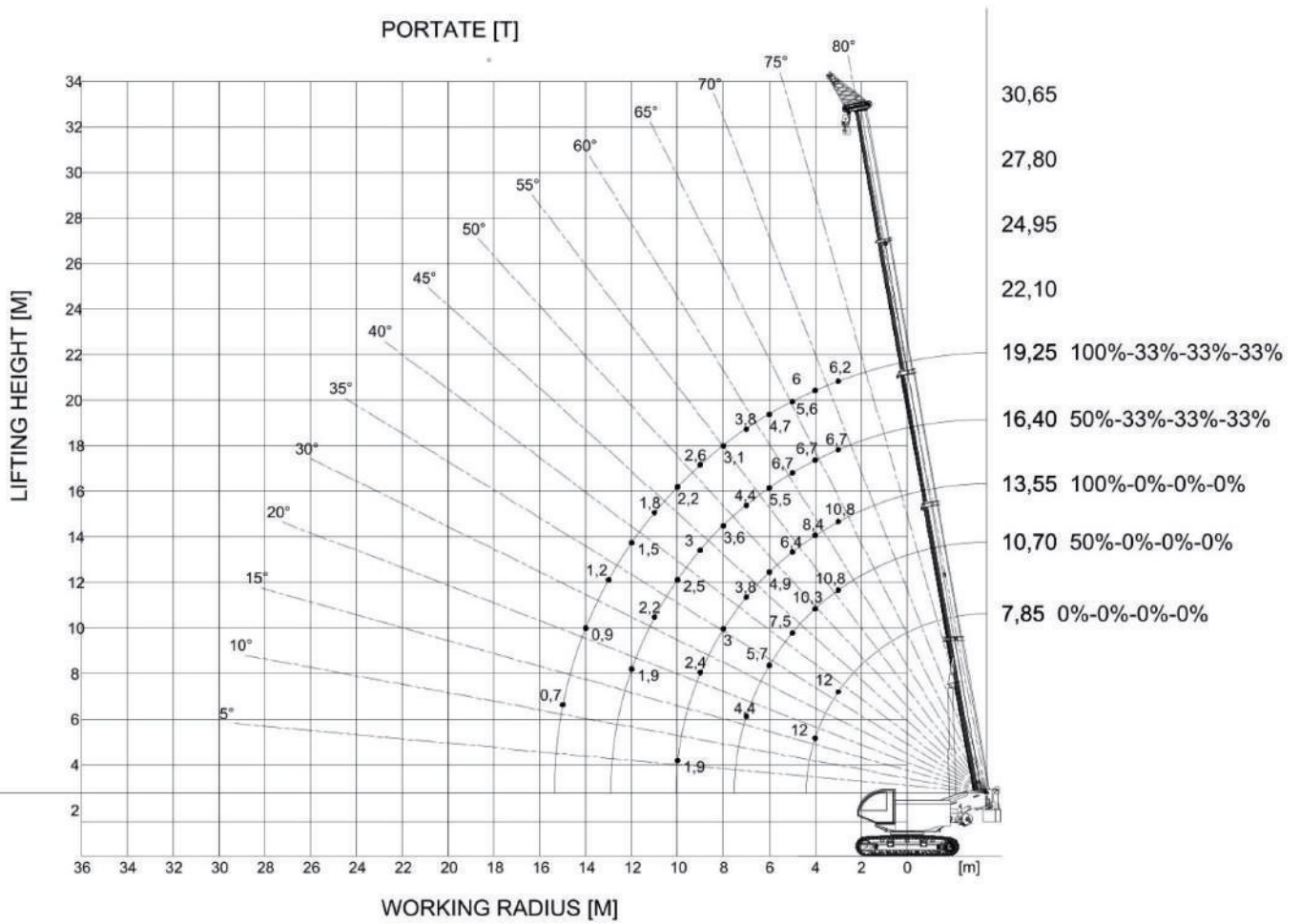


TABELLE 03

OVER SPROCKET WHEEL. Crawlers fully extended - Slope 0° (+1°/-1°) and slope 0° (+0.5°/0.5°) - CWT 4400kg

RADIUS (m)	BOOM LENGHT											
	7,85	10,70	13,55	13,55	16,40	19,25	19,25	22,10	24,95	24,95	27,80	30,65
2,5	40.000											
3	30.000	22.000	19.500	16.500	16.500	14.500	14.100	14.000				
4	20.000	18.000	17.000	16.400	17.000	14.700	14.700	14.500	11.000	10.000	4.500	4.000
5		13.000	16.000	15.000	16.300	13.500	12.000	13.500	11.000	10.000	4.500	4.000
6		9.500	12.300	11.100	12.300	11.000	11.000	11.500	11.000	10.300	4.500	4.000
7		7.500	9.600	8.300	9.600	10.000	8.700	9.400	8.700	8.700	4.500	4.000
8			7.800	6.400	7.700	8.400	7.100	7.800	7.200	8.000	4.500	4.000
9			6.400	5.100	6.100	6.900	5.800	6.500	6.000	6.900	4.500	4.000
10			5.400	4.000	5.100	5.800	4.700	5.400	5.000	5.900	4.500	4.000
11					4.200	5.000	4.000	4.600	4.300	5.100	4.400	4.000
12					3.600	4.300	3.300	4.000	3.700	4.500	3.900	3.600
13						3.800	2.800	3.400	3.200	3.900	3.400	3.100
14						3.300	2.300	3.000	2.700	3.400	3.000	2.700
15						2.900	1.900	2.600	2.300	3.000	2.700	2.400
16								2.250	1.900	2.700	2.300	2.000
17								1.900	1.700	2.400	2.000	1.800
18								1.700	1.400	2.100	1.750	1.600
19									1.200	1.900	1.550	1.300
20									1.000	1.700	1.350	1.100
21									800	1.500	1.200	1.000
22											1.000	800
23											900	700
24											800	600
25												
26												
27												
28												
Reeving	16	8	8	8	6	6	6	6	6	6	2	2
1a	0%	50%	0%	100%	50%	0%	100%	50%	100%	0%	50%	100%
2a	0%	0%	33%	0%	33%	67%	33%	67%	67%	100%	100%	100%
3a	0%	0%	33%	0%	33%	67%	33%	67%	67%	100%	100%	100%
4a	0%	0%	33%	0%	33%	67%	33%	67%	67%	100%	100%	100%
Maximal zulässige Windgeschwindigkeit v = 49 km/h												

TABELLE 03

OVER SPROCKET WHEEL. Crawlers fully extended - Slope 0° (+1°/-1°) and slope 0° (+0.5°/0.5°) - CWT 4400kg

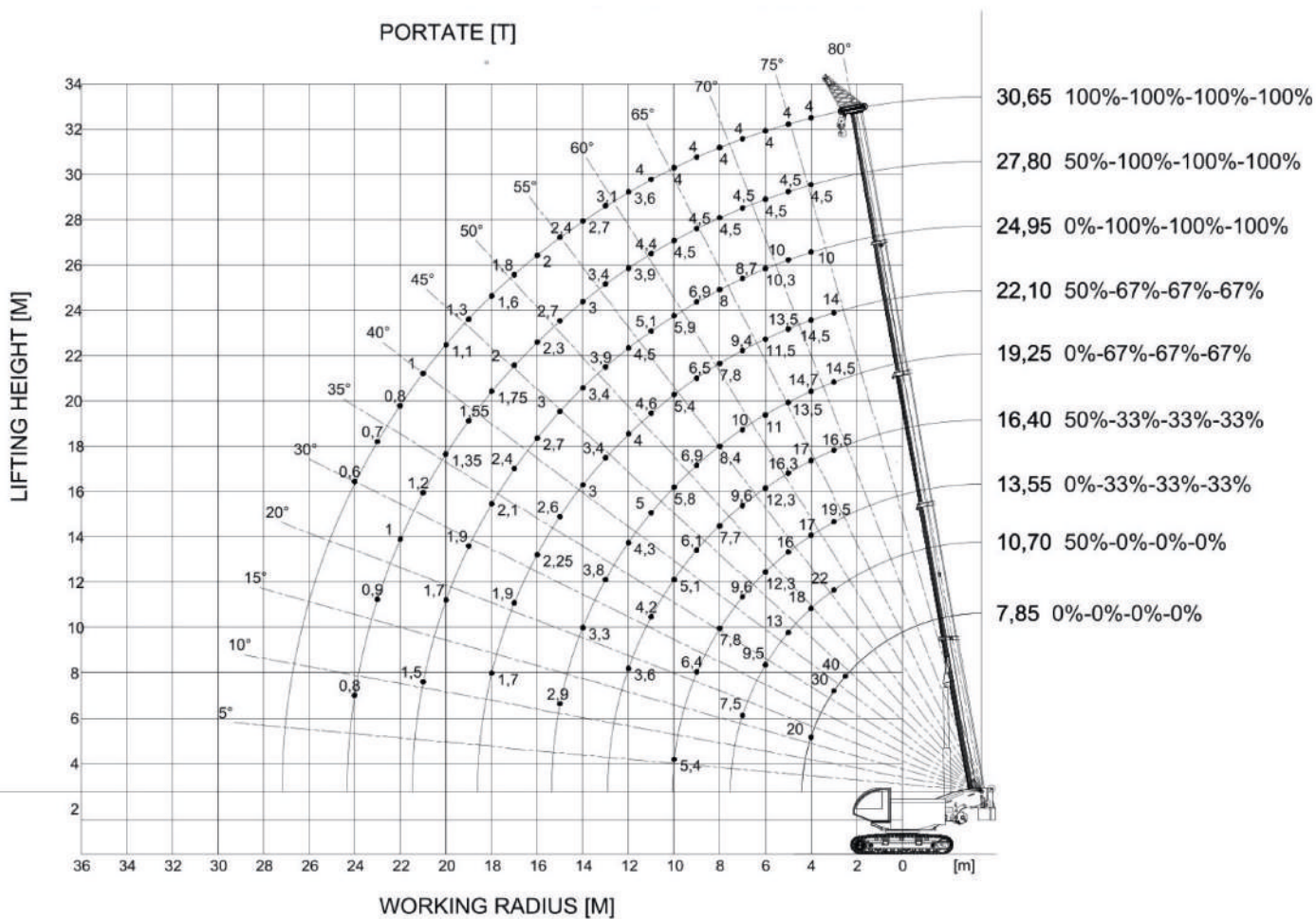


TABELLE 03

OVER SPROCKET WHEEL. Crawlers fully extended - Slope 0° (+1°/-1°) and slope 0° (+0.5°/0.5°) - CWT 4400kg

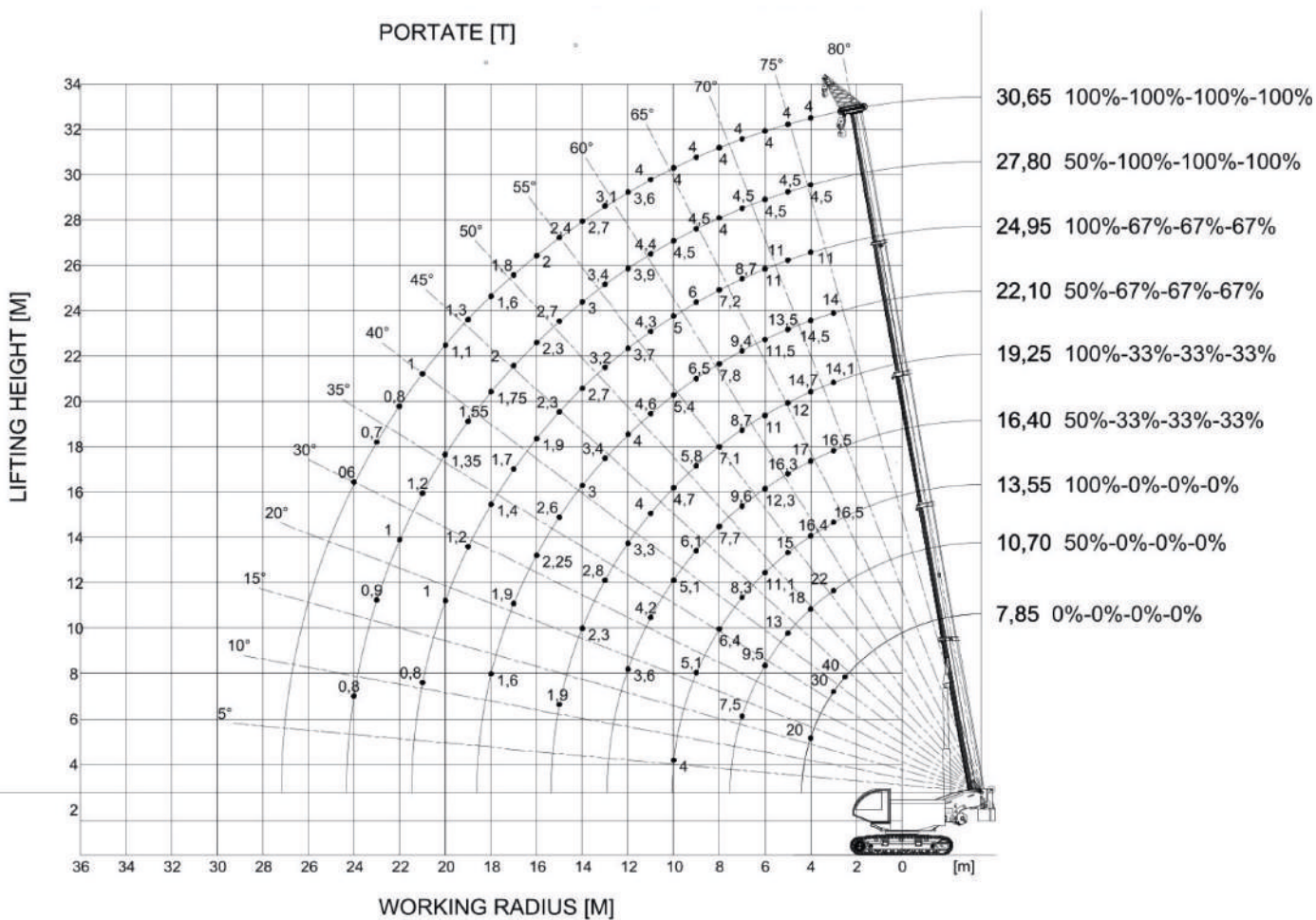
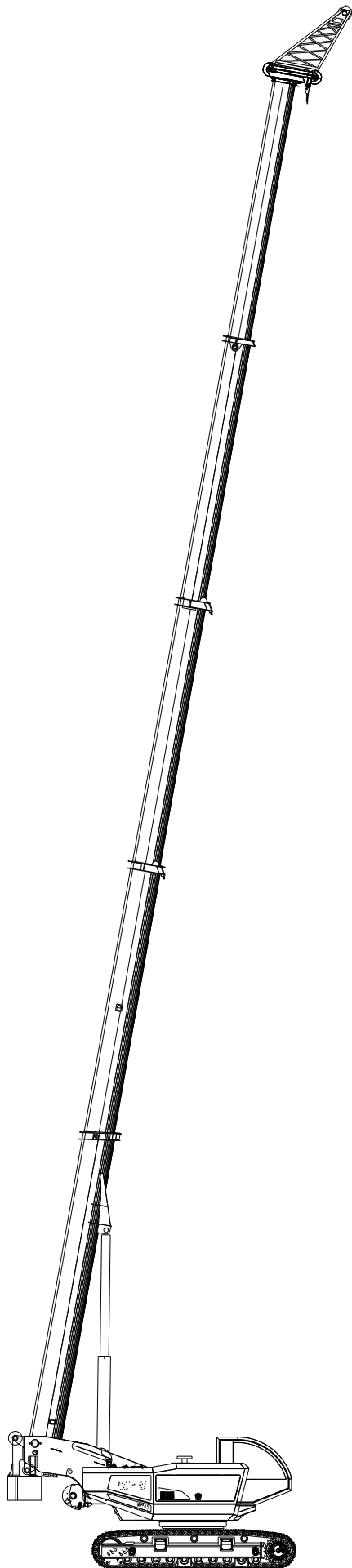


TABELLE 04

OVER FULL RANGE (180°). Crawlers fully extended - Jib - Slope 0° (+1°/-1°) and slope 0° (+0.5°/0.5°) -
CWT 4400kg

RADIUS (m)	BOOM LENGHT											
	7,85	10,70	13,55	13,55	16,40	19,25	19,25	22,10	24,95	24,95	27,80	30,65
3	3.000	3.000	3.000	3.000	3.000	3.000	3.000	3.000				
4	3.000	3.000	3.000	3.000	3.000	3.000	3.000	3.000	3.000	3.000	3.000	3.000
5		3.000	3.000	3.000	3.000	3.000	3.000	3.000	3.000	3.000	3.000	3.000
6		3.000	3.000	3.000	3.000	3.000	3.000	3.000	3.000	3.000	3.000	3.000
7		3.000	3.000	3.000	3.000	3.000	3.000	3.000	3.000	3.000	3.000	3.000
8			3.000	3.000	3.000	3.000	3.000	3.000	3.000	3.000	3.000	3.000
9			3.000	3.000	3.000	3.000	3.000	3.000	3.000	3.000	3.000	3.000
10			3.000	3.000	3.000	3.000	3.000	3.000	3.000	3.000	3.000	3.000
11					3.000	3.000	3.000	3.000	3.000	3.000	3.000	3.000
12					3.000	3.000	3.000	3.000	3.000	3.000	3.000	3.000
13						3.000	2.500	3.000	2.900	3.000	3.000	2.600
14						3.000	2.100	2.700	2.500	3.000	2.600	2.300
15						2.700	1.700	2.400	2.100	2.800	2.400	2.000
16								2.000	1.800	2.500	2.000	1.700
17								1.800	1.500	2.200	1.800	1.600
18								1.500	1.300	1.900	1.600	1.400
19									1.100	1.700	1.400	1.200
20									900	1.500	1.200	1.000
21									700	1.300	1.000	800
22											850	700
23											700	600
24											600	400
25												
26												
27												
28												
Reeving 2 nd winch	2	2	2	2	2	2	2	2	2	2	2	2
1a	0%	50%	0%	100%	50%	0%	100%	50%	100%	0%	50%	100%
2a	0%	0%	33%	0%	33%	67%	33%	67%	67%	100%	100%	100%
3a	0%	0%	33%	0%	33%	67%	33%	67%	67%	100%	100%	100%
4a	0%	0%	33%	0%	33%	67%	33%	67%	67%	100%	100%	100%
Maximal zulässige Windgeschwindigkeit v = 49 km/h												



SONDERAUSSTATTUNG

- Zusätzliche Winde
- Ausleger 1,5 m
- Ausleger 6 m - klappbar und neigbar 0°- 20°
- Neigbare Kabine
- Kit Industrie 4.0
- Kit mit Kameras / Zusatzscheinwerfern
- Elektrische Füllpumpe
- Fernsteuerung zum Laden und Abladen
- Personalisierte Lackierung
- Gummi-Pads



Alle Daten, technischen Eigenschaften und Informationen in diesem Dokument dienen nur zu Informationszwecken und können sich ohne Vorankündigung jederzeit ändern. Alle beschriebenen Spezifikationen stellen keine Garantie dar, da sich die Leistungen der Maschine je nach Gebrauch ändern.

Die Illustrationen der Maschine können optionale Sonderausstattungen enthalten. Die Größenangaben beziehen sich auf durchschnittliche Referenzabmessungen, die nur zu Informationszwecken angegeben werden.

Die Inbetriebnahme der Maschine und der korrekte Gebrauch erfordern die Einhaltung der Bedienungs- und Wartungsanleitung.

Die Gewichte von Haken, Blöcken und allen Zubehörteilen für das Anheben sind Teil der Last und müssen von den angegebenen Lasten abgezogen werden.

Kontaktieren Sie Tekno GRC für weitere Informationen über optionale Sonderausstattungen.

UNSERE BAUREIHE



TK20



TK30



TK40



TK40 HD



TK45 LS



TK35 T



CG 2040



TKC150-5

Benötigen Sie einen individuellen Kran? Wir fertigen auf Anfrage Fahrzeuge speziell nach Kundenwunsch. Für weitere Informationen kontaktieren Sie uns bitte unter der E-Mail-Adresse info@teknogrc.it



TEKNO GRC s.r.l.

Via Vecchia Fornace, 31
24050 Bariano (BG)

+39 0363 958311
info@teknogrc.it

www.teknogrc.it