



# TK40 HD

GRU CINGOLATA

# TK40 HD

Evoluzione HD della gru TK40, con prestazioni elevate e maggiore efficienza.





**40 t**  
CARICO MAX

**25,5 m**  
ALTEZZA MAX SOLLEVAMENTO

**4 km/h**  
VELOCITÀ MAX

**37 t**  
PESO TOTALE

**149 kW**  
MOTORE

La TK40 HD è una crawler crane compatta e facile da manovrare. La guida con pedipolatori elettronici, il sistema di traslazione gestito da centralina Danfoss e le dimensioni ridotte consentono all'operatore di manovrare la gru in aree ristrette. Il sottocarro cingolato con carreggiata allargabile e l'altezza di soli 3120mm garantiscono facilità di carico e trasporto.

## BRACCIO

### BRACCIO TELESCOPICO

Telescopico in acciaio ad alta resistenza. 1 elemento base e 3 sfili sincronizzati.

### JIB

Jib 1,5 m.  
Jib 6 m - ripieghevole e inclinabile 0°-20°.

### CILINDRO DI SFILO BRACCIO

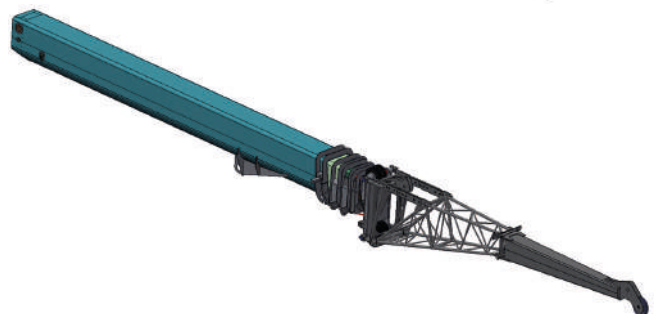
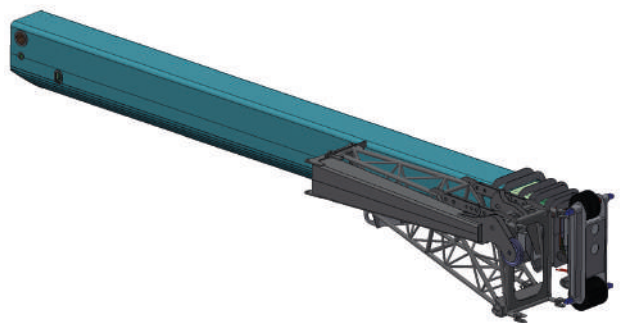
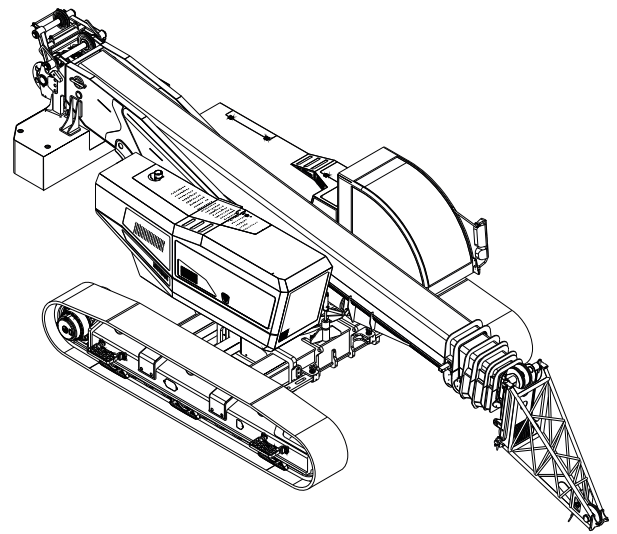
Unico cilindro a singolo stadio.

### LUNGHEZZA BRACCIO

25 m

### PICK & CARRY

- 32 ton a 3 m  
- 25,5 ton a 4 m





## CABINA

### GUIDA

Guida ergonomica con volante e acceleratore a pedale. Modalità *Dual Path* con contro-rotazione attiva. Gestione *Park Brake* automatica/manuale.

### CABINA DI GUIDA

Cabina con grande visibilità, confortevole ed equipaggiata con vetri scorrevoli. Vetro anteriore e superiore con tergicristallo. Vernice resistente alla corrosione. Ampia visibilità per le diverse condizioni di lavoro.

### COMFORT

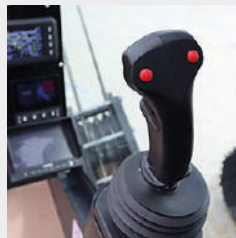
Aria condizionata, riscaldamento e sedile con sospensioni. Cinture di sicurezza. Ampia illuminazione della cabina di guida.



Guida ergonomica con pedipolatori elettronici



Quadro strumenti chiaro e intuitivo



Joystick destro di comando per funzioni operative



Joystick sinistro di comando per funzioni operative

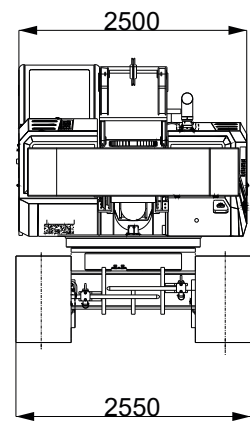
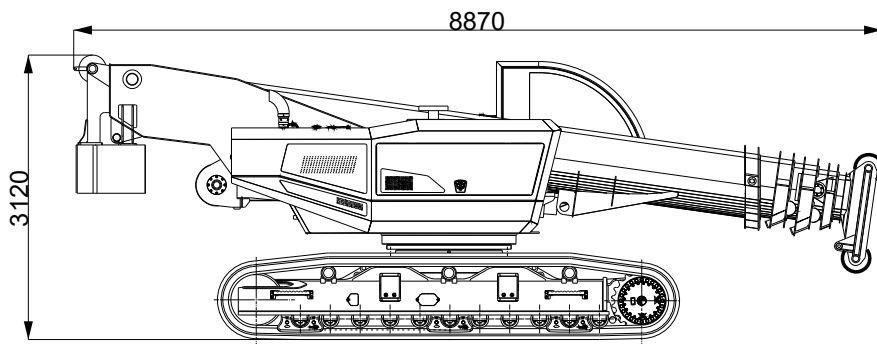
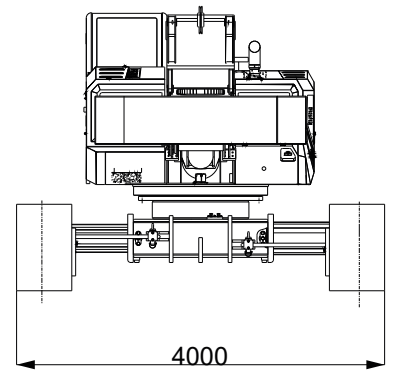
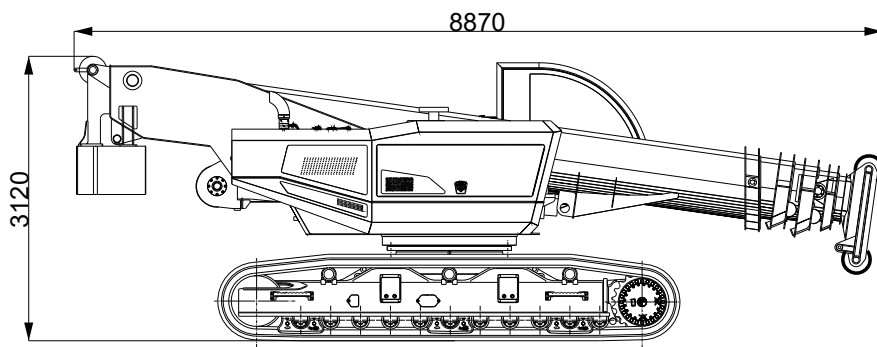


Cabina confortevole dotata di riscaldamento, aria condizionata, sedile con sospensioni



CARATTERISTICHE TECNICHE	Capacità di carico massimo	40	t
	Classe di capacità	40	t
	Altezza di sollevamento massima	25,5	m
VELOCITÀ OPERATIVE	Velocità argano	67/154	m/min
	Lunghezza e diametro funi argano	L 160 Ø 14	m - mm
	Velocità sollevamento braccio	55	s
	Velocità estensione braccio	100	s
	Velocità di rotazione torretta	2	giri/min
	Velocità massima	4	km/h
	Pendenza massima	87,8	%
GRU	Emissioni	EU 2016/1628	
	Peso totale	37	t
DIMENSIONI	Ingombro totale (LxPxA)	8.870x2.550x3.120	mm
	Lunghezza braccio	25	m
	Inclinazione braccio	-2 +80	°

## DIMENSIONI



## EQUIPAGGIAMENTO

### SOTTOCARRO

Sottocarro	Estensibile idraulicamente (chiuso 2550 mm, esteso 4000 mm). Cingoli con pattini da 600 mm.
Traslazione	Azionamento idraulico della traslazione gestito da centralina Danfoss. Due pompe e due motori a circuito chiuso consentono di raggiungere i 4 km/h. La macchina è equipaggiata con filtro antidumping per assorbire le oscillazioni sul pedale e sul volante durante la fase di lavoro.
Impianto elettrico	Trasmissione dati CAN Bus. Corrente continua di 24Volt.

### GUIDA

Guida	Comando trazione con pedipolatori elettronici. Modalità <i>Dual Path</i> con contro-rotazione attiva. Freno stazionamento tramite tastierino <i>Park Brake</i> .
Cabina di guida	Cabina equipaggiata con porta a cerniera. Vetro anteriore e superiore con tergicristallo. Vernice resistente alla corrosione. Ampia visibilità per le diverse condizioni di lavoro. Finestrino anteriore apribile, lucernario apribile e protezione solare per lucernario.
Comfort	Aria condizionata, riscaldamento e sedile con sospensioni pneumatiche. Cintura di sicurezza. Presa USB. Ampia illuminazione della cabina di guida.
Illuminazione	- 2 luci integrate nella parte anteriore del tetto della cabina - 1 faro LED sul carrello superiore sul lato destro

### BRACCIO

Braccio telescopico	Telescopico in acciaio ad alta resistenza. Braccio a 4 sezioni: 1 elemento base + 3 sfili sincronizzati.
Cilindro di sfilo braccio	Unico cilindro a singolo stadio.
Lunghezza braccio	25 m

### SOLLEVAMENTO

Pick & Carry	- 32 ton a 3 m - 25,5 ton a 4 m
Traslazione e sollevamento	Sollevamento fino a 1.000 kg con carreggiata libera. Programma di sollevamento utile per trasferire attrezzature.





## EQUIPAGGIAMENTO

### TORRETTA

Telaio	Struttura saldata antitorzione, in acciaio ad elevato grado resistenziale.
Rotazione	Continua a 360° mediante motore idraulico a pistoni assiali. Riduttore epicicloidale con ralla a dentatura interna e doppio giro di sfere. Freno negativo a dischi multipli.
Comando	Manipolatori ad azionamento idraulico con possibilità di manovre simultanee proporzionali.
Argano di sollevamento	Motore a cilindrata variabile a pistone assiale. Tamburo di sollevamento con riduttore epicicloidale integrato e freno di stazionamento con dischi multipli. Valvola di blocco e controllo della discesa. Pressacavo per migliorare l'avvolgimento della fune sul tamburo. Tiro in diretta 3000 kg.
Impianto idraulico	Impianto a circuito aperto con pompe idrauliche a pistoni assiali. Distributori idraulici proporzionali con regolazione della potenza <i>load sensing</i> . Possibilità di eseguire più manovre contemporaneamente. Scambiatore di calore per raffreddamento dell'olio. Filtraggio olio attraverso n°1 filtro a cartuccia sul circuito di ritorno.
Serbatoio olio idraulico	450 l
Impianto elettrico	Alimentazione a 24 V. Rete di gestione veicolo CAN Bus. 2 batterie con ciascuna 143Ah.
Dispositivi di sicurezza	Indicatore elettronico del momento di carico. Limitazione dell'area di lavoro. Sistema telematico con connessione dati e diagnostica da remoto. Segnaletica di avvertimento e di sicurezza secondo norma ISO. Estintore portatile.
Zavorra	In un pezzo unico con un peso di 8 ton sulla torretta e 2 pezzi da 2 ton sul carro
Telecamere	- 2 telecamere posta sul lato posteriore per aumentare la visibilità durante le manovre più ristrette - 1 telecamera per la supervisione dell'avvolgimento della fune sull'argano

### MOTORE

Motore	Motore Cummins B 4.5 Stage V- Tier 4f- 149 kW@2200rpm.
Serbatoio gasolio	300 l
Serbatoio def	38 l

## TABELLA PRELIMINARE

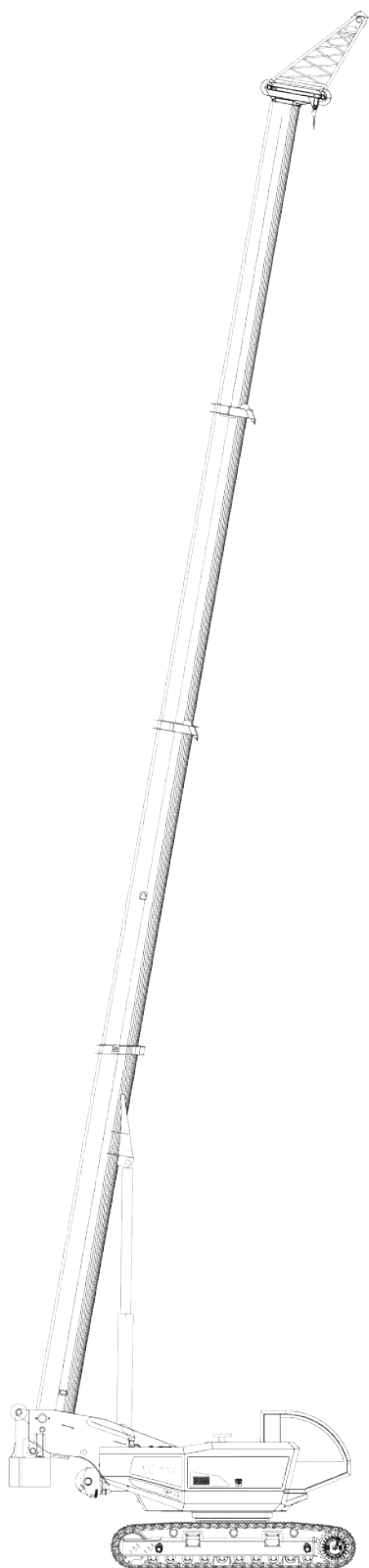
ROTAZIONE A 360° - Cingoli tutti aperti - Pendenza 0,5° - CWT 8000kg + 4000 kg - Velocità traslazione 0,1 m/s

ang alto	54°	63°	71°	77°	80°
ang basso	0°	0°	0°	0°	0°

RAGGIO (m)	LUNGHEZZA BRACCIO (m)				
	8,05	12,33	16,70	20,88	25,15
2	40.000	-	-	-	-
3	32.000	15.700	15.000	14.600	9.600
4	25.500	15.700	15.500	14.000	9.300
5	22.000 (4,6 m)	15.700	15.500	13.100	8.700
6		15.500	14.400	12.000	8.000
7		12.500	11.900	10.900	7.300
8		10.300	10.200	9.400	6.700
9		8.900 (8,88 m)	8.700	8.200	6.000
10			7.400	7.200	5.500
11			6.500	6.400	5.100
12			5.700	5.700	4.800
13			5.100	5.000	4.500
14			5.000 (13,2 m)	4.500	4.300
15				4.000	4.000
16				3.600	3.600
17				3.300	3.300
18				3.200 (17,45 m)	3.000
19					2.700
20					2.500
21					2.300
22					2.200 (21,65 m)
23					
24					
25					
Taglie	12	6	6	6	4
1a	0%	25%	50%	75%	100%
2a	0%	25%	50%	75%	100%
3a	0%	25%	50%	75%	100%
pressione massima al suolo daN/cm <sup>2</sup>	-	-	-	-	-

**N.B. sfilo telescopico sotto carico ammesso con carichi ridotti rispetto a quelli tabellati**

slivellamento longitudinale ammesso	0,5°
slivellamento trasversale ammesso	0,5°
cingoli	aperti
velocità di traslazione	0,1 m/s
angolo di lavoro torretta	360°
tiro in diretta argano primario	3.500 kg
tiro in diretta argano secondario	1.500 kg
zavorra (8000 in torretta + 4000 kg sul carro)	12.000 kg



## OPTIONAL

- Argano ausiliario - fune d.12 - bozzello 5 ton
- Jib 1.5 m
- Jib 6 m - ripieghevole e inclinabile 0°-20°
- Cabina inclinabile
- Kit industria 4.0
- Kit telecamere / fari aggiuntivi (standard 2 posteriori e 1 su argano principale)
- Pompa rifornimento elettrica
- Radiocomando per carico e scarico
- Verniciatura personalizzata
- Sovrappattini in gomma
- Telecamera ad I.A.
- Kit contenimento funi
- Cassa attrezzi su carro
- Guida con volante per traslazione cingoli



È possibile richiedere personalizzazioni di componenti o modifiche da studiare con il nostro ufficio tecnico. Ad esempio:

- Argani TMA
- Sedile Grammer
- Porta cabina scorrevole
- Diametro funi diverso da standard

Tutti i dati, le caratteristiche tecniche e le informazioni riportate in questo documento sono a titolo informativo e possono subire variazioni senza alcun obbligo di preavviso. Tutte le specifiche descritte non costituiscono una garanzia dal momento che le prestazioni della macchina variano in funzione dell'utilizzo.

Le illustrazioni della macchina possono contenere attrezzature opzionali e supplementari. I dati dimensionali si riferiscono a misure medie di riferimento indicate a titolo unicamente informativo.

La messa in servizio della macchina e il corretto utilizzo richiedono l'osservanza del manuale d'uso e manutenzione.

I pesi di ganci, bozzelli e tutti gli accessori per il sollevamento fanno parte del carico e devono essere dedotti dai carichi indicati.

Contattare TeknoGRC per avere maggiori informazioni riguardanti attrezzature opzionali e supplementari.

## LA NOSTRA GAMMA



TK20



TK30



TK40



TK40 HD



TK45 LS



TK35 T



CG 2040



TKC150-5

**Hai bisogno di una gru su misura?** Realizziamo mezzi su richiesta specifici per le necessità del cliente.  
Per maggiori informazioni, contattaci all'indirizzo e-mail [info@teknogrc.it](mailto:info@teknogrc.it)



TEKNO GRC s.r.l.

Via Vecchia Fornace, 31  
24050 Bariano (BG)

+39 0363 958311  
info@teknogrc.it

[www.teknogrc.it](http://www.teknogrc.it)