



# TK40

GRUE MOBILE À CHENILLES

# TK40

Facile à transporter. Adaptée à tous les types de terrain.  
Parfaite pour les chantiers exigus.





## BEST SELLER

La TK40 est la machine la plus vendue de la gamme TeknoGRC.

Nos revendeurs agréés sont:

- LTM Rent, divisione di GEO LSA (Italie)
- Foster Cranes (Royaume-Uni)



**40 t**  
CHARGE MAXI

**31,5 m**  
HAUTEUR MAXIMALE DE LEVAGE

**4 km/h**  
VITESSE MAXI

**31 t**  
POIDS TOTAL

**149 kW**  
MOTEUR

La TK40 est une grue mobile à chenilles compacte et facile à manœuvrer. La conduite avec volant, le système de translation géré par un contrôleur Danfoss et les dimensions réduites permettent à l'opérateur de manœuvrer la grue dans des espaces restreints. Le train de roulement à chenilles à voie élargissable et la hauteur de seulement 3 120 mm garantissent une facilité de chargement et de transport.

## FLÈCHE

### FLÈCHE TÉLESCOPIQUE

Télescopique en acier haute résistance. 1 élément de base, 1 extension indépendante et 3 extensions synchronisées.

### FLÉCHETTE

Fléchette de 1,5 m.  
Fléchette de 6 m - rabattable et inclinable de 0° à 20°.

### VÉRIN D'EXTENSION DE LA FLÈCHE

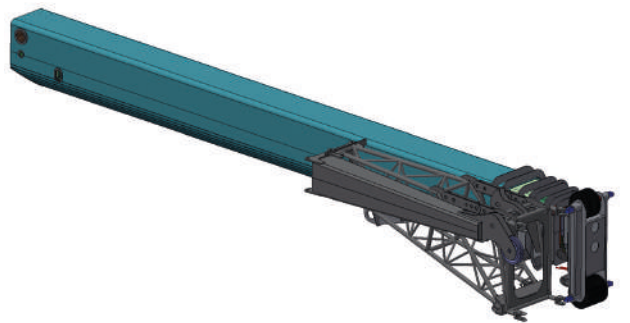
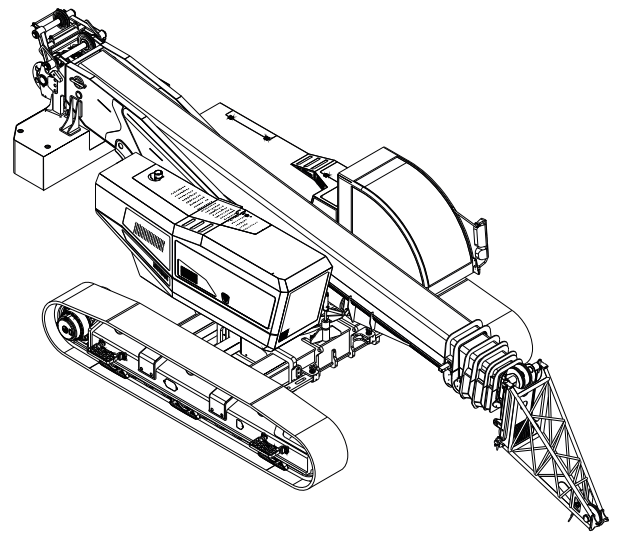
Vérin unique à double étage.

### LONGUEUR DE LA FLÈCHE

30,65 m

### PICK & CARRY

Levage jusqu'à 12 000 kg et 4 km/h avec voie totalement ouverte.





## CABINE

### CONDUITE

Conduite ergonomique avec volant et accélérateur à pédale. Mode *Dual Path* avec contre-rotation active. Gestion *Park Brake* automatique/manuelle.

### CABINE DE CONDUITE

Cabine offrant une grande visibilité, confortable et équipée de vitres coulissantes. Vitre avant et supérieure avec essuie-glace. Peinture résistante à la corrosion. Grande visibilité pour différentes conditions de travail.

### CONFORT

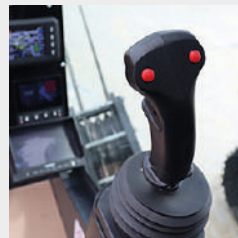
Climatisation, chauffage et siège avec suspension. Ceintures de sécurité. Éclairage généreux de la cabine de conduite.



Conduite ergonomique avec volant et accélérateur à pédale



Tableau de bord clair et intuitif



Joystick droit de commande pour fonctions opérationnelles



Joystick gauche de commande pour fonctions opérationnelles

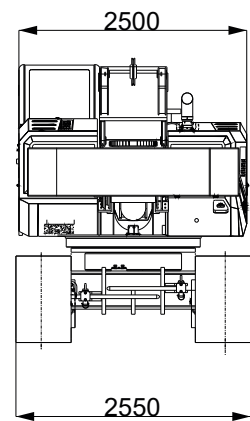
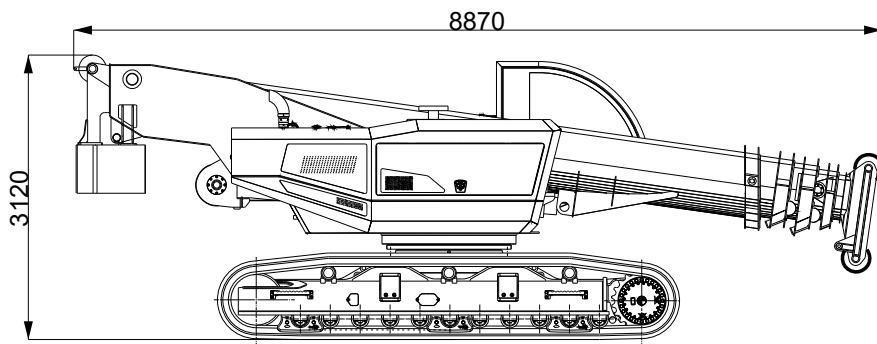
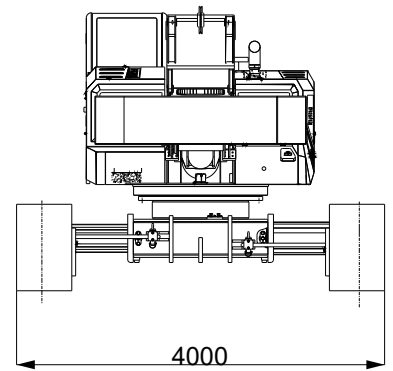
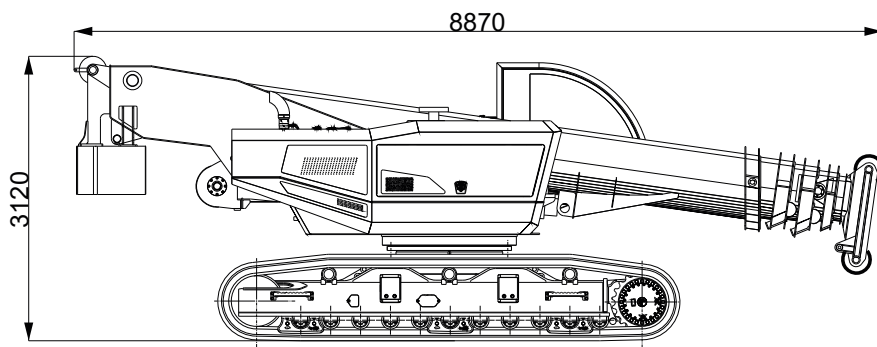


Cabine confortable équipée de chauffage, climatisation, siège à suspension



CARACTÉRISTIQUES TECHNIQUES	Capacité de charge maximale	40	t
	Classe de capacité	40	t
	Hauteur de levage maximale	31,5	m
VITESSE DE FONCTIONNEMENT	Vitesse du treuil	67/154	m/min
	Longueur et diamètre des câbles du treuil	L 160 Ø 14	m - mm
	Vitesse de levage de la flèche	55	s
	Vitesse d'extension de la flèche	100	s
	Vitesse de rotation de la tourelle	2	tr/min
	Vitesse maximale	4	km/h
	Pente maximale	87,8	%
GRUE	Émissions	EU 2016/1628	
	Poids total	31	t
DIMENSIONS	Encombrement total (LxPxH)	8 870 x 2 550 x 3 120	mm
	Longueur de la flèche	30,65	m
	Inclinaison de la flèche	-2 +80	°

## DIMENSIONS



## ÉQUIPEMENT

### TRAIN DE ROULEMENT

Train de roulement	Train de roulement à chenilles avec voie élargissable hydrauliquement. Largeur de chenille de 600 mm.
Translation	Commande hydraulique de la translation gérée par un contrôleur Danfoss. Une pompe et deux moteurs à circuit fermé permettent d'atteindre une vitesse de 4 km/h. La machine est équipée d'un filtre anti-vibrations pour absorber les oscillations sur la pédale et le volant pendant le travail.
Système électrique	Transmission de données bus CAN. Courant continu de 24 V.

### CONDUITE

Conduite	Conduite ergonomique avec volant et accélérateur à pédale. Mode <i>Dual Path</i> avec contre-rotation active. Gestion <i>Park Brake</i> automatique/manuelle.
Cabine de conduite	Cabine offrant une grande visibilité, confortable et équipée de vitres coulissantes. Vitre avant et supérieure avec essuie-glace. Peinture résistante à la corrosion. Grande visibilité pour différentes conditions de travail.
Confort	Climatisation, chauffage et siège avec suspension. Ceintures de sécurité. Éclairage généreux de la cabine de conduite.

### FLÈCHE

Flèche télescopique	Télescopique en acier haute résistance. 1 élément de base, 1 extension indépendante et 3 extensions synchronisées.
Vérin d'extension de la flèche	Vérin unique à double étage.
Longueur de la flèche	30,65 m

### LEVAGE

Pick & Carry	Levage jusqu'à 12 000 kg et 4 km/h avec voie totalement ouverte.
Translation et levage	Levage jusqu'à 1 000 kg avec voie libre. Programme de levage utile pour transférer des équipements.



## ÉQUIPEMENT



### TOURELLE

Châssis	Structure soudée anti-torsion, en acier à haute résistance.
Rotation	Continue à 360° grâce à un moteur hydraulique à pistons axiaux. Réducteur épicycloïdal avec couronne dentée interne et double rangée de billes. Frein négatif à disques multiples.
Commande	Manipulateurs à commande hydraulique avec possibilité de manœuvres simultanées proportionnelles.
Treuil de levage	Moteur à cylindrée variable à piston axial. Tambour de levage avec réducteur épicycloïdal intégré et frein de stationnement à disques multiples. Valve de blocage et contrôle de descente. Presse-câble pour améliorer l'enroulement du câble sur le tambour.
Système hydraulique	Système à circuit ouvert avec pompes hydrauliques à pistons axiaux. Distributeurs hydrauliques proportionnels avec réglage de puissance <i>load sensing</i> . Possibilité d'effectuer plusieurs manœuvres simultanément. Échangeur de chaleur pour le refroidissement de l'huile. Filtrage de l'huile à travers 1 filtre à cartouche sur le circuit de retour.
Réservoir d'huile hydraulique	400 l
Système électrique	Alimentation 24 V. Réseau de gestion du véhicule bus CAN. 2 batteries de 143 Ah chacune.
Dispositifs de sécurité	Limiteur électronique de charge avec indication de l'inclinaison de la flèche, de la longueur de la flèche, de la charge soulevée, de la charge maximale pouvant être soulevée. Interrupteurs de fin de course. Soupapes de sécurité sur toutes les fonctions hydrauliques.
Ballast	Monopiece d'un poids de 4,4 tonnes.
Caméras	1 caméra placée à l'arrière pour augmenter la visibilité lors des manœuvres les plus serrées. 1 caméra pour la surveillance de l'enroulement du câble sur le treuil.

### MOTEUR

Moteur	Moteur Cummins B 4.5 Stage V- Tier 4f- 149 kW à 2 200 tr/min.
Réservoir de gazole	300 l
Réservoir FED	38 l

TABLEAU 01

OVER FULL RANGE (360°). Crawlers fully extended - Slope 0° (+1°/-1°) and slope 0° (+0.5°/0.5°) - CWT 4400kg

RADIUS (m)	BOOM LENGHT											
	7,85	10,70	13,55	13,55	16,40	19,25	19,25	22,10	24,95	24,95	27,80	30,65
3	30.000	20.300	19.500	16.400	16.500	14.500	14.100	13.400				
4	19.000	18.000	17.000	16.400	17.000	14.700	14.300	13.600	11.000	10.000	4.500	4.000
5		12.700	11.700	11.500	12.600	13.200	11.600	12.000	11.000	10.000	4.500	4.000
6		9.000	9.000	8.800	10.400	10.500	9.300	9.800	9.000	9.600	4.500	4.000
7		7.000	7.000	6.900	8.400	9.000	7.700	8.200	7.400	8.300	4.500	4.000
8			6.500	5.700	6.900	7.500	6.400	6.900	6.300	7.000	4.500	4.000
9			6.000	4.500	5.600	6.400	5.300	5.900	5.300	6.200	4.500	4.000
10			5.000	3.500	4.600	5.400	4.400	5.000	4.500	5.300	4.300	4.000
11					3.900	4.600	3.600	4.300	3.800	4.600	3.900	3.400
12					3.300	4.000	3.000	3.700	3.300	4.100	3.400	3.100
13						3.500	2.500	3.200	2.900	3.600	3.000	2.600
14						3.100	2.100	2.700	2.500	3.200	2.600	2.300
15						2.700	1.700	2.400	2.100	2.800	2.400	2.000
16								2.000	1.800	2.500	2.000	1.700
17								1.800	1.500	2.200	1.800	1.600
18								1.500	1.300	2.000	1.600	1.400
19									1.100	1.800	1.400	1.200
20									900	1.600	1.200	1.000
21									700	1.400	1.000	800
22											850	700
23											700	600
24											600	400
25												
26												
27												
28												
Reeving	12	8	8	8	6	6	6	6	6	6	2	2
1a	0%	50%	0%	100%	50%	0%	100%	50%	100%	0%	50%	100%
2a	0%	0%	33%	0%	33%	67%	33%	67%	67%	100%	100%	100%
3a	0%	0%	33%	0%	33%	67%	33%	67%	67%	100%	100%	100%
4a	0%	0%	33%	0%	33%	67%	33%	67%	67%	100%	100%	100%
Vitesse maximale admissible du vent v = 49 km/h												

TABLEAU 01

OVER FULL RANGE (360°). Crawlers fully extended - Slope 0° (+1°/-1°) and slope 0° (+0.5°/0.5°) - CWT 4400kg

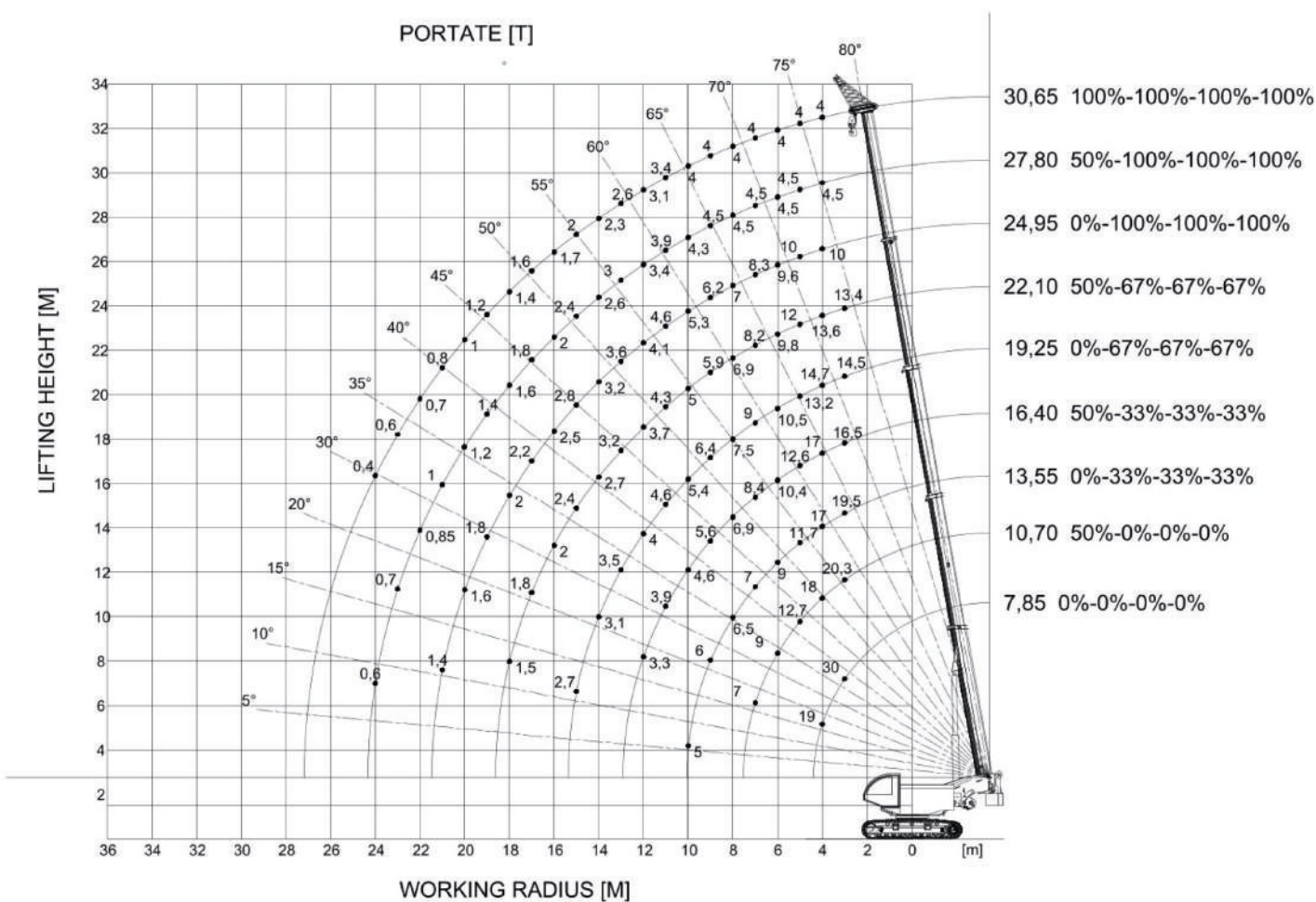


TABLEAU 01

OVER FULL RANGE (360°). Crawlers fully extended - Slope 0° (+1°/-1°) and slope 0° (+0.5°/0.5°) - CWT 4400kg

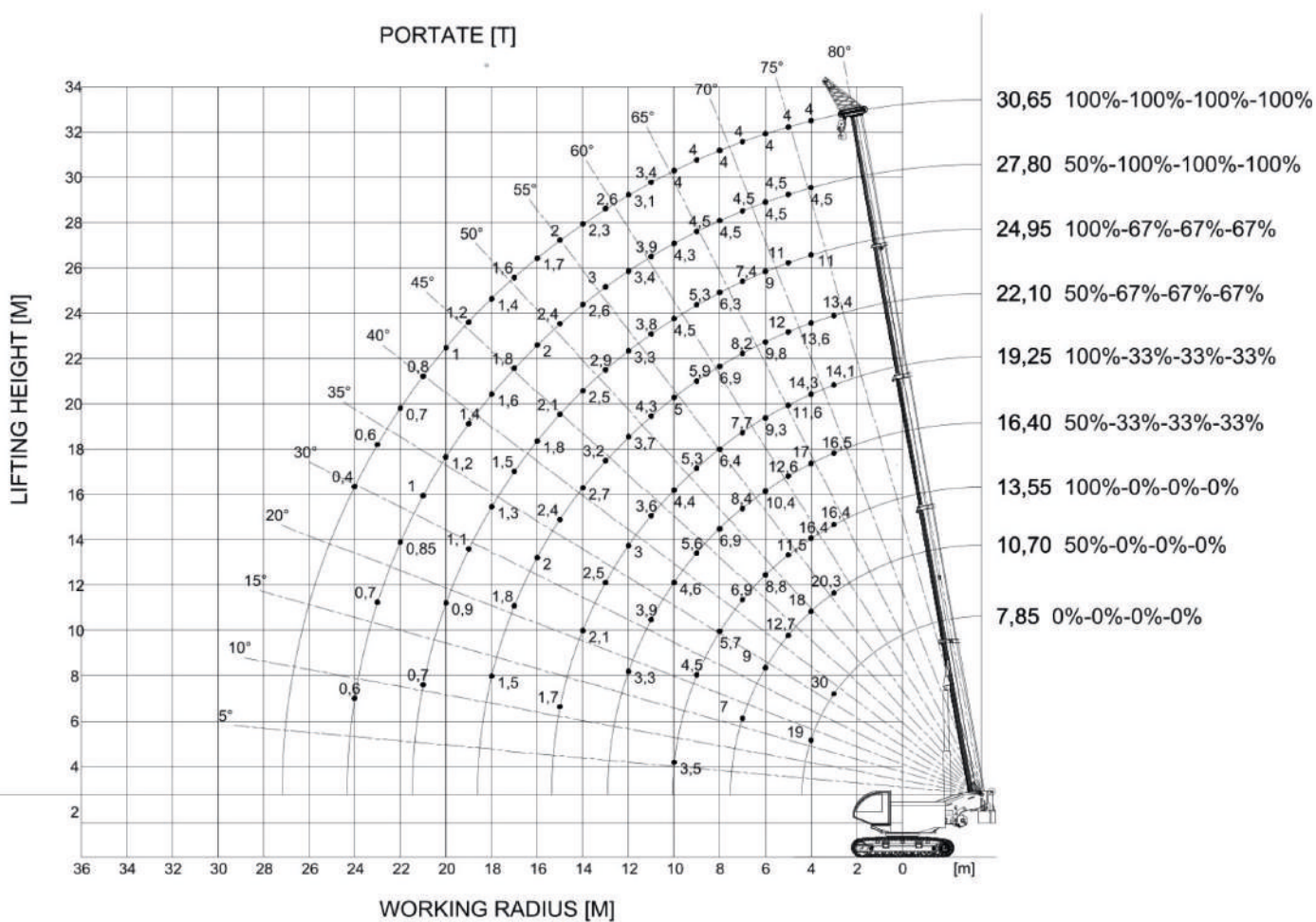


TABLEAU 02

360° PICK &amp; CARRY. Travelling speed 4 km/h - Slope 0° (+3°/-3°) and slope 0° (+1°/1°) - CWT 4400kg

RADIUS (m)	BOOM LENGHT											
	7,85	10,70	13,55	13,55	16,40	19,25	19,25	22,10	24,95	24,95	27,80	30,65
3	12.000	10.800	12.000	10.800	6.700	6.700	6.200					
4	10.900	10.300	10.400	8.400	6.700	6.700	6.000					
5		7.500	8.000	6.400	6.700	6.700	5.600					
6		5.700	6.300	4.900	5.500	5.700	4.700					
7		4.400	5.100	3.800	4.400	4.800	3.800					
8			4.300	3.000	3.600	4.000	3.100					
9			3.600	2.400	3.000	3.400	2.600					
10			3.100	1.900	2.500	3.000	2.200					
11					2.200	2.600	1.800					
12					1.900	2.300	1.500					
13						2.000	1.200					
14						1.700	900					
15						1.500	700					
16												
17												
18												
19												
20												
21												
22												
23												
24												
25												
26												
27												
28												
Reeving	6	4	6	4	4	4	6	0	0	0	0	0
1a	0%	50%	0%	100%	50%	0%	100%	50%	100%	0%	50%	100%
2a	0%	0%	33%	0%	33%	67%	33%	67%	67%	100%	100%	100%
3a	0%	0%	33%	0%	33%	67%	33%	67%	67%	100%	100%	100%
4a	0%	0%	33%	0%	33%	67%	33%	67%	67%	100%	100%	100%
	Vitesse maximale admissible du vent v = 49 km/h											

TABLEAU O2

360° PICK & CARRY. Travelling speed 4 km/h - Slope 0° (+3°/-3°) and slope 0° (+1°/-1°) - CWT 4400kg

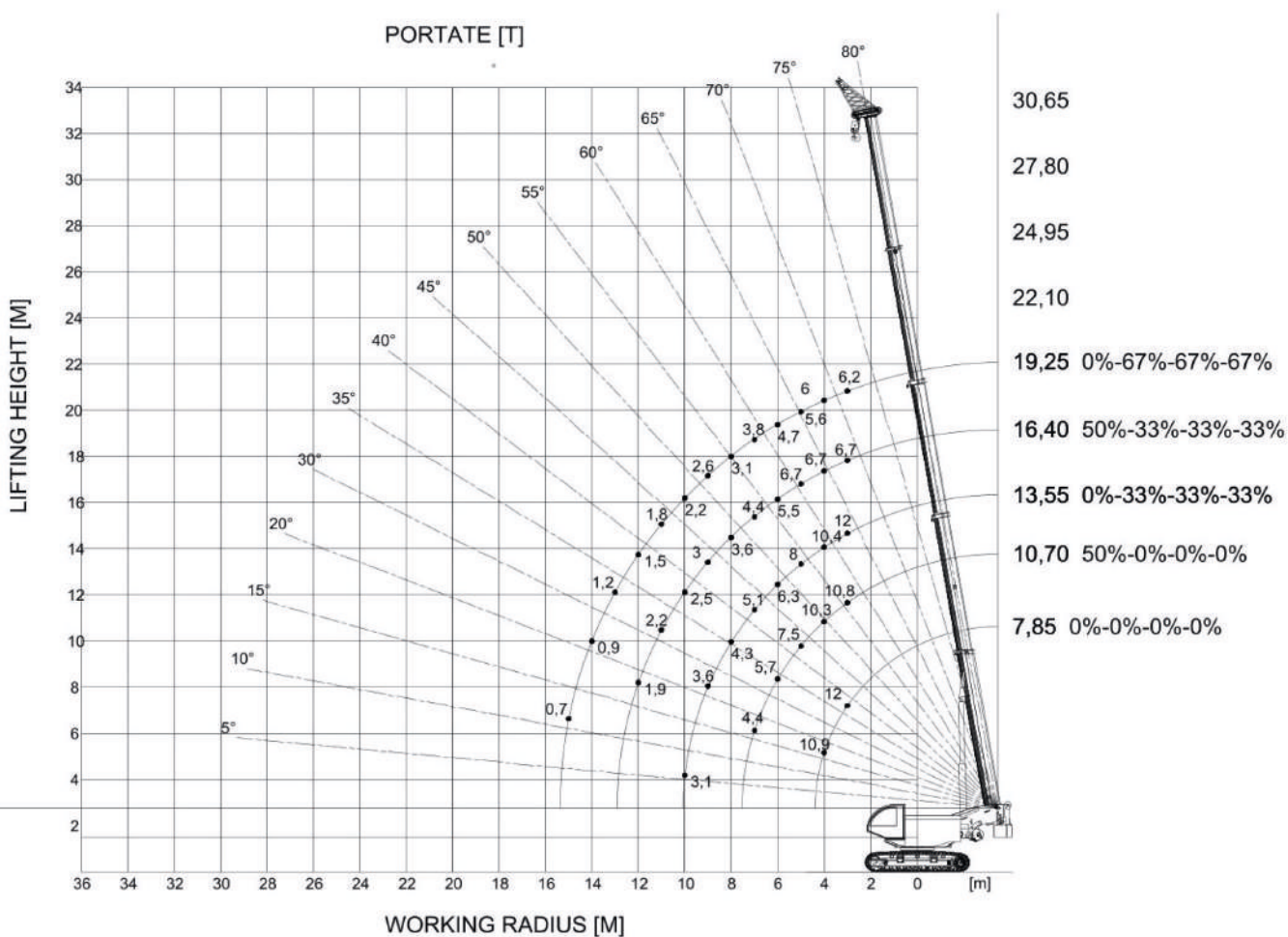


TABLEAU O2

360° PICK & CARRY. Travelling speed 4 km/h - Slope 0° (+3°/-3°) and slope 0° (+1°/1°) - CWT 4400kg

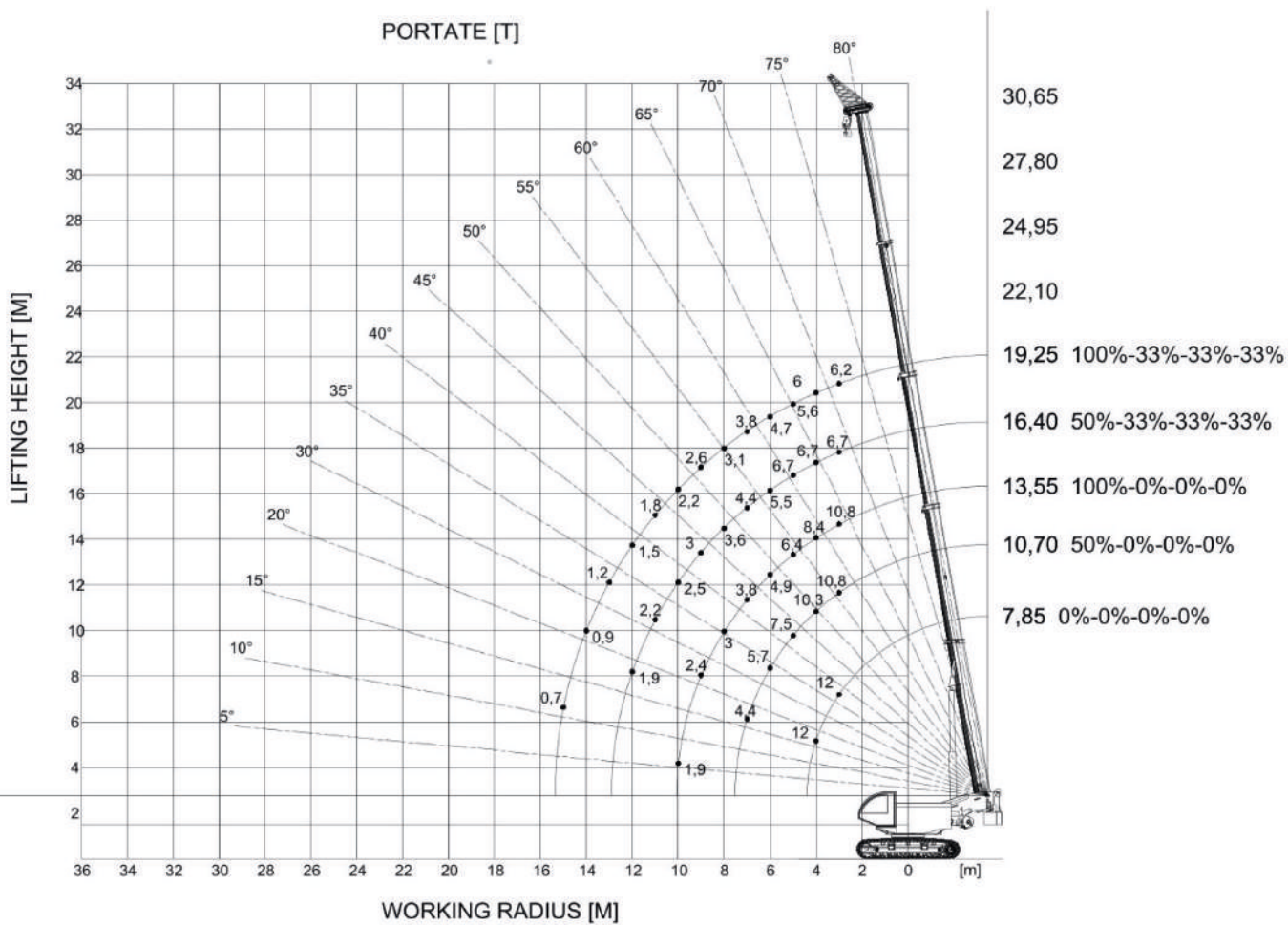


TABLEAU 03

OVER SPROCKET WHEEL. Crawlers fully extended - Slope 0° (+1°/-1°) and slope 0° (+0.5°/0.5°) - CWT 4400kg

RADIUS (m)	BOOM LENGTH											
	7,85	10,70	13,55	13,55	16,40	19,25	19,25	22,10	24,95	24,95	27,80	30,65
2,5	40.000											
3	30.000	22.000	19.500	16.500	16.500	14.500	14.100	14.000				
4	20.000	18.000	17.000	16.400	17.000	14.700	14.700	14.500	11.000	10.000	4.500	4.000
5		13.000	16.000	15.000	16.300	13.500	12.000	13.500	11.000	10.000	4.500	4.000
6		9.500	12.300	11.100	12.300	11.000	11.000	11.500	11.000	10.300	4.500	4.000
7		7.500	9.600	8.300	9.600	10.000	8.700	9.400	8.700	8.700	4.500	4.000
8			7.800	6.400	7.700	8.400	7.100	7.800	7.200	8.000	4.500	4.000
9			6.400	5.100	6.100	6.900	5.800	6.500	6.000	6.900	4.500	4.000
10			5.400	4.000	5.100	5.800	4.700	5.400	5.000	5.900	4.500	4.000
11					4.200	5.000	4.000	4.600	4.300	5.100	4.400	4.000
12					3.600	4.300	3.300	4.000	3.700	4.500	3.900	3.600
13						3.800	2.800	3.400	3.200	3.900	3.400	3.100
14						3.300	2.300	3.000	2.700	3.400	3.000	2.700
15						2.900	1.900	2.600	2.300	3.000	2.700	2.400
16								2.250	1.900	2.700	2.300	2.000
17								1.900	1.700	2.400	2.000	1.800
18								1.700	1.400	2.100	1.750	1.600
19									1.200	1.900	1.550	1.300
20									1.000	1.700	1.350	1.100
21									800	1.500	1.200	1.000
22											1.000	800
23											900	700
24											800	600
25												
26												
27												
28												
Reeving	16	8	8	8	6	6	6	6	6	6	2	2
1a	0%	50%	0%	100%	50%	0%	100%	50%	100%	0%	50%	100%
2a	0%	0%	33%	0%	33%	67%	33%	67%	67%	100%	100%	100%
3a	0%	0%	33%	0%	33%	67%	33%	67%	67%	100%	100%	100%
4a	0%	0%	33%	0%	33%	67%	33%	67%	67%	100%	100%	100%
Vitesse maximale admissible du vent v = 49 km/h												

TABLEAU 03

OVER SPROCKET WHEEL. Crawlers fully extended - Slope 0° (+1°/-1°) and slope 0° (+0.5°/0.5°) - CWT 4400kg

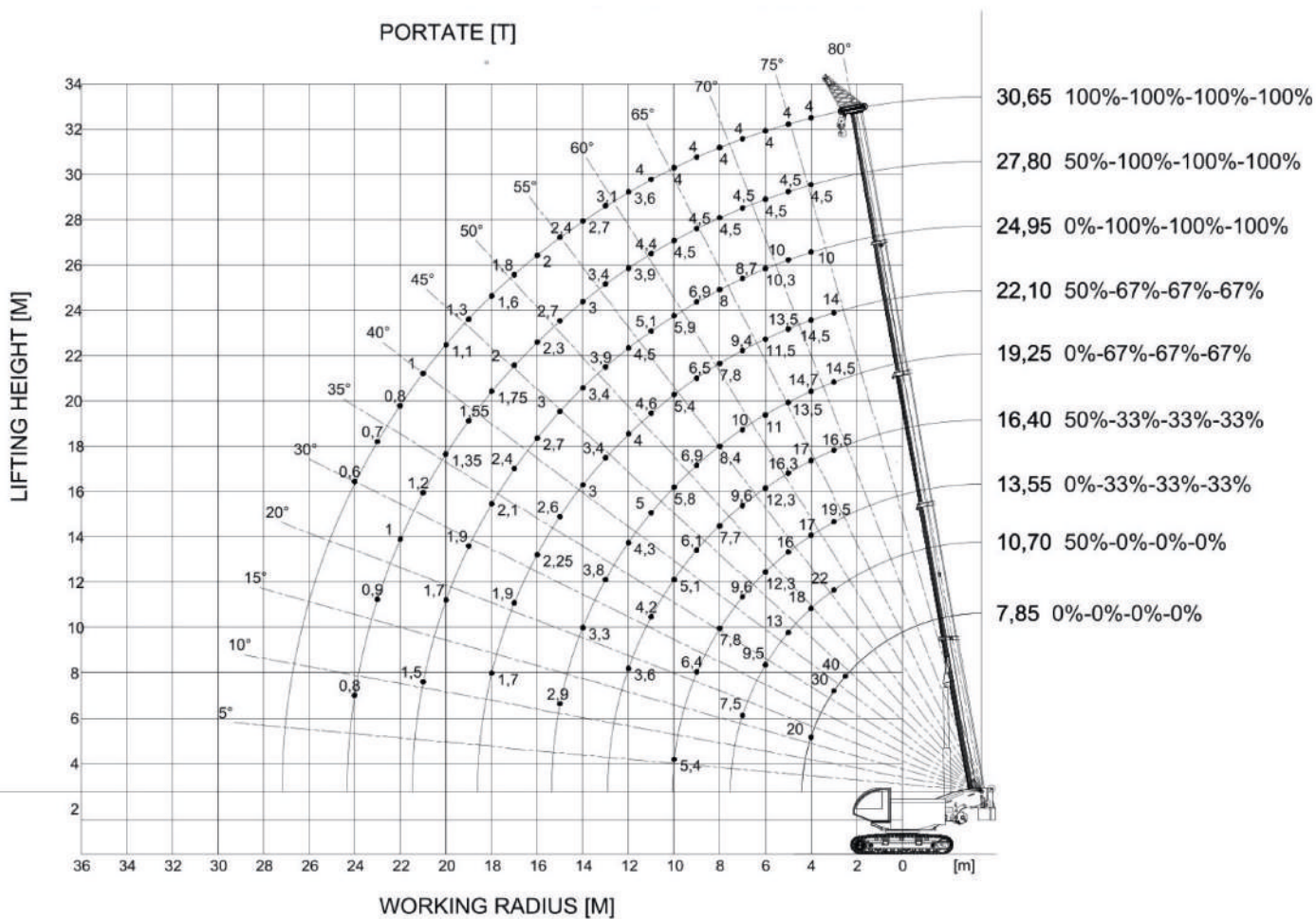


TABLEAU 03

OVER SPROCKET WHEEL. Crawlers fully extended - Slope 0° (+1°/-1°) and slope 0° (+0.5°/0.5°) - CWT 4400kg

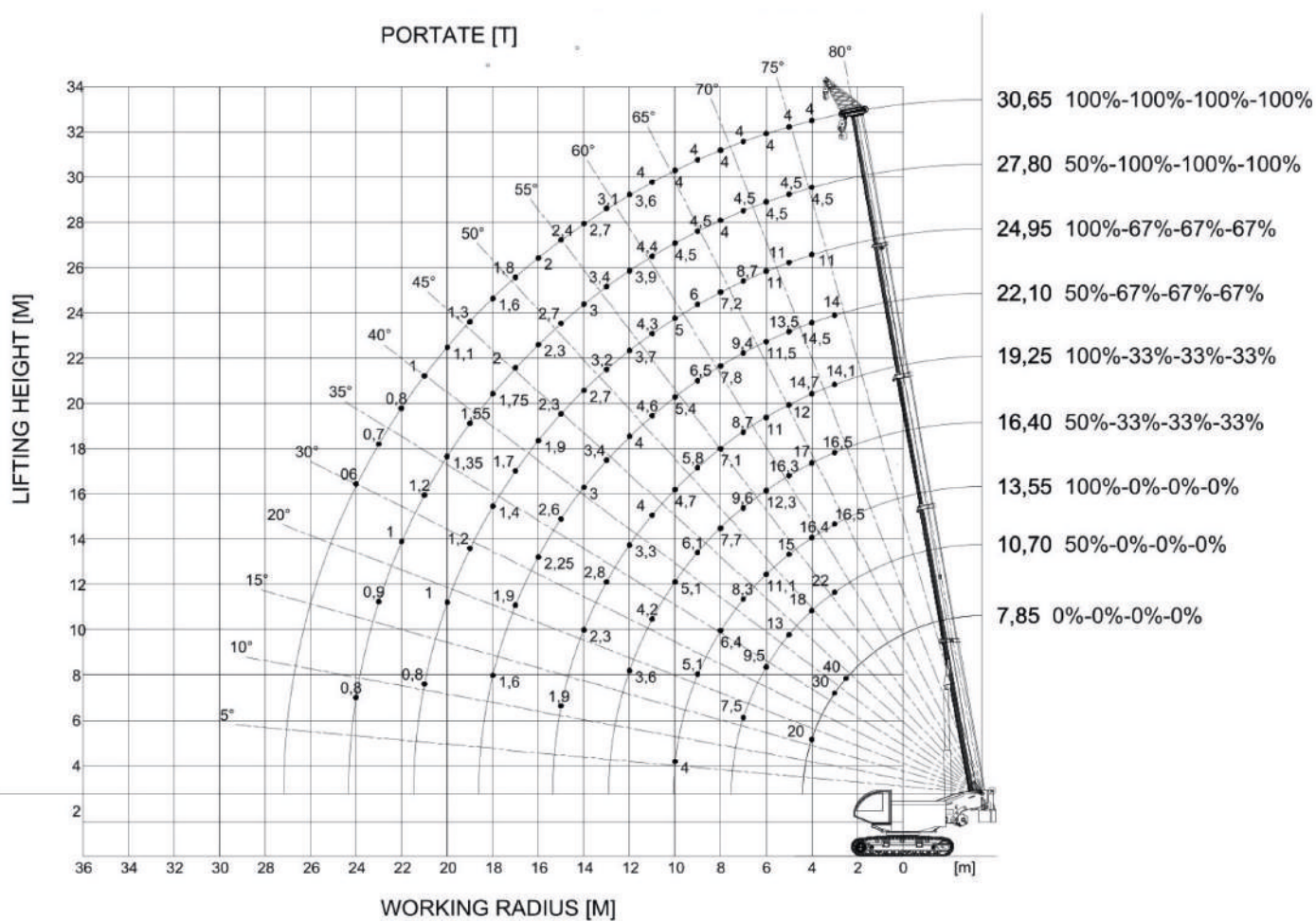
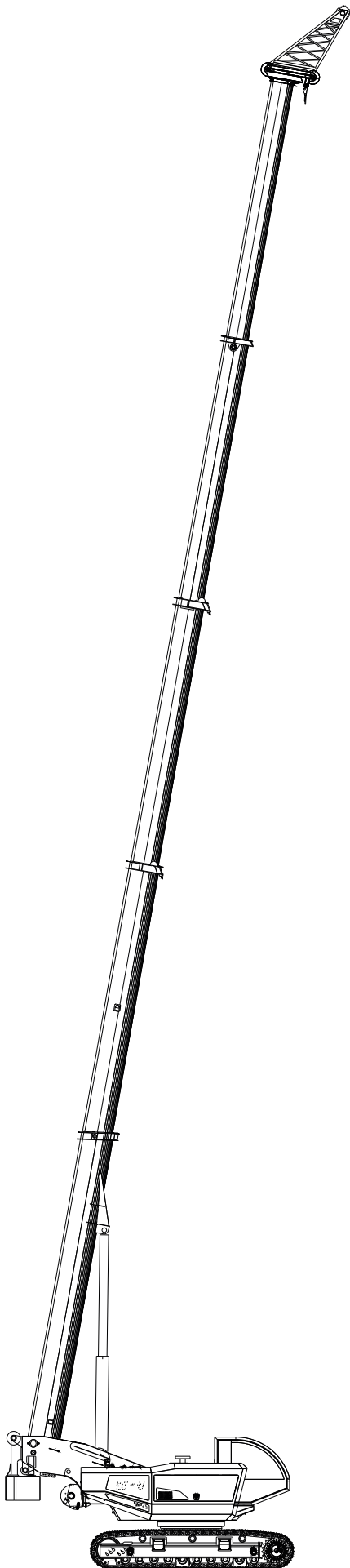


TABLEAU 04

OVER FULL RANGE (180°). Crawlers fully extended - Jib - Slope 0° (+1°/-1°) and slope 0° (+0.5°/0.5°) - CWT 4400kg

RADIUS (m)	BOOM LENGHT											
	7,85	10,70	13,55	13,55	16,40	19,25	19,25	22,10	24,95	24,95	27,80	30,65
3	3.000	3.000	3.000	3.000	3.000	3.000	3.000	3.000				
4	3.000	3.000	3.000	3.000	3.000	3.000	3.000	3.000	3.000	3.000	3.000	3.000
5		3.000	3.000	3.000	3.000	3.000	3.000	3.000	3.000	3.000	3.000	3.000
6		3.000	3.000	3.000	3.000	3.000	3.000	3.000	3.000	3.000	3.000	3.000
7		3.000	3.000	3.000	3.000	3.000	3.000	3.000	3.000	3.000	3.000	3.000
8			3.000	3.000	3.000	3.000	3.000	3.000	3.000	3.000	3.000	3.000
9			3.000	3.000	3.000	3.000	3.000	3.000	3.000	3.000	3.000	3.000
10			3.000	3.000	3.000	3.000	3.000	3.000	3.000	3.000	3.000	3.000
11					3.000	3.000	3.000	3.000	3.000	3.000	3.000	3.000
12					3.000	3.000	3.000	3.000	3.000	3.000	3.000	3.000
13						3.000	2.500	3.000	2.900	3.000	3.000	2.600
14						3.000	2.100	2.700	2.500	3.000	2.600	2.300
15						2.700	1.700	2.400	2.100	2.800	2.400	2.000
16								2.000	1.800	2.500	2.000	1.700
17								1.800	1.500	2.200	1.800	1.600
18								1.500	1.300	1.900	1.600	1.400
19									1.100	1.700	1.400	1.200
20									900	1.500	1.200	1.000
21									700	1.300	1.000	800
22											850	700
23											700	600
24											600	400
25												
26												
27												
28												
Reeving 2 <sup>nd</sup> winch	2	2	2	2	2	2	2	2	2	2	2	2
1a	0%	50%	0%	100%	50%	0%	100%	50%	100%	0%	50%	100%
2a	0%	0%	33%	0%	33%	67%	33%	67%	67%	100%	100%	100%
3a	0%	0%	33%	0%	33%	67%	33%	67%	67%	100%	100%	100%
4a	0%	0%	33%	0%	33%	67%	33%	67%	67%	100%	100%	100%
Vitesse maximale admissible du vent v = 49 km/h												



## EN OPTION

- Treuil auxiliaire
- Fléchette de 1,5 m
- Fléchette de 6 m - rabattable et inclinable de 0° à 20°
- Cabine inclinable
- Kit industrie 4.0
- Kit de caméras / phares supplémentaires
- Pompe de ravitaillement électrique
- Radiocommande pour chargement et déchargement
- Peinture personnalisée
- Surpatin de roulement en caoutchouc



Toutes les données, caractéristiques techniques et informations contenues dans ce document sont fournies à titre indicatif et peuvent être modifiées sans préavis. Toutes les spécifications décrites ne constituent pas une garantie, car les performances de la machine varient en fonction de l'utilisation.

Les illustrations de la machine peuvent contenir des équipements optionnels et supplémentaires. Les dimensions indiquées sont des mesures moyennes fournies à titre indicatif uniquement.

La mise en service de la machine et son utilisation correcte nécessitent le respect du manuel d'utilisation et d'entretien.

Les poids des crochets, des poulies et de tous les accessoires de levage font partie de la charge et doivent être déduits des charges indiquées.

Contactez TeknoGRC pour plus d'informations sur les équipements optionnels et supplémentaires.

## NOTRE GAMME



TK20



TK30



TK40



TK40 HD



TK45 LS



TK35 T



CG 2040



TKC150-5

**Besoin d'une grue sur mesure?** Nous fabriquons des véhicules sur mesure, sur demande, adaptés aux besoins de nos clients. Pour plus d'informations, contactez-nous par courriel [info@teknogrc.it](mailto:info@teknogrc.it)



TEKNO GRC s.r.l.

Via Vecchia Fornace, 31  
24050 Bariano (BG)

+39 0363 958311  
info@teknogrc.it

[www.teknogrc.it](http://www.teknogrc.it)